

# MAPA DO CELÓW PROJEKTOWYCH

Data opracowania mapy: 01.06.2020

Arkusze mapy zasadniczej: 8.205.15.14.3.1, 8.205.15.14.3.3

Oznaczenia kancelaryjne zgłoszonej pracy geodezyjnej		Nr. Rob.Wyk. 59/2020 GKN.I.6642.6.682.2020
MIEJSCOWOŚĆ		Dąbrowa Białostocka
Jednostka ewidencyjna	identyfikator	201101_4
	nazwa	Dąbrowa Białostocka
Obręb ewidencyjny	identyfikator	201101_4.0001
	nazwa	Dąbrowa Białostocka
Skala mapy 1:500 (z przetworzenia mapy w skali 1:500)		Numer działki: 861
Nazwa układu współrzędnych	prostokątnych płaskich	2000
	wysokościowych	PL-EVRF2007-NH
Oznaczenie granic obszaru, który był przedmiotem aktualizacji		-----
Oznaczenie i informacje o służebnościach gruntowych mających wpływ na zagospodarowanie gruntów zlokalizowanych w granicach projektowanej inwestycji		Mapa do celów projektowych bez ustaleń obciążeń służebnościami gruntowymi
Oznaczenie i symbol konturu użytku gruntowego, który nie jest ujawniony w bazie danych ewidencji gruntów i budynków		---
GeoMap Usługi Geodezyjne Mateusz Krahel 16-200 Dąbrowa Białostocka ul. M. Konopnickiej 19 NIP: 545-178-62-29 REGON 385218396 tel. 506-304-314 krahelmateusz@gmail.com		GEODETA UPRAWNIONY Grzegorz Krahel Uprawnienia nr. 8197, zakres 1,2 tel. 509 912 185
Nazwa/imię i nazwisko wykonawcy		Imię i nazwisko, nr uprawnień i podpis geodety uprawnionego, który opracował mapę
<b>INFORMACJA O PUNKTACH OSNOWY PODSTAWOWEJ I SZCZEGÓLWEJ W GRANICACH OPRACOWANIA</b>		
Nr punktu	Stan znaku i rodzaj stabilizacji	
---	Brak punktów osnowy kl. I-III na opracowywanym obszarze	

Poza wykazanymi na niniejszej mapie urządzeniami podziemnymi nie wyklucza się istnienia w terenie urządzeń podziemnych, dla których brak było informacji branżowych i nie zostały odnalezione w terenie

## Szkic orientacyjny



Poświadczam się, że niniejsza mapa została opracowana w wyniku prac geodezyjnych i kartograficznych, a niniejsza mapa zawiera operat techniczny wpisany do ewidencji map, a także wyciąg z ewidencji zasobu geodezyjnego i kartograficznego.

Organ prowadzący państwowy zasób geodezyjny i kartograficzny	STANISŁAW SOKÓLSKI ul. Marszałka Piłsudskiego 8 15-100 Sokółka
identyfikator ewidencyjny materiału zasobu operat techniczny	P.2011.2020.734
Data wpisania operatu technicznego do ewidencji materiału zasobu	04.06.2020
Imię, nazwisko i podpis osoby reprezentującej organ	z up. Starosty

Grzegorz Krahel  
Prowadzący Dokumentacji  
Geodezji i Kartografii  
Wyciąg z ewidencji zasobu geodezyjnego i kartograficznego

## LEGENDA

- granice terenu inwestycji
- budynek objęty opracowaniem
- elementy do rozbiórki
- istniejąca pow. biologicznie czynna
- istniejąca pow. utwardzona
- projektowana pow. utwardzona
- ▲ wejście główne do budynku
- ▲ wejście do budynku
- ⊕ istniejący hydrant zewnętrzny
- projektowany śmietnik

BILANS TERENU:				
	Stan istniejący		Stan projektowany	
Pow. zabudowy	530 m <sup>2</sup>	45,5%	534 m <sup>2</sup>	46%
Pow. utwardzeń	571 m <sup>2</sup>	49%	567 m <sup>2</sup>	48,5%
Pow. biologicznie czynna	64 m <sup>2</sup>	5,5%	64 m <sup>2</sup>	5,5%
Powierzchnia działki	1165 m <sup>2</sup>	100%		

ZA ZGODNOŚĆ Z ORYGINAŁEM  
MAPY DO CELÓW PROJEKTOWYCH

mgr inż. arch. TOMASZ JACYNIEWICZ  
nr upr. BŁ-PdOKK/38/2004;PD-0239

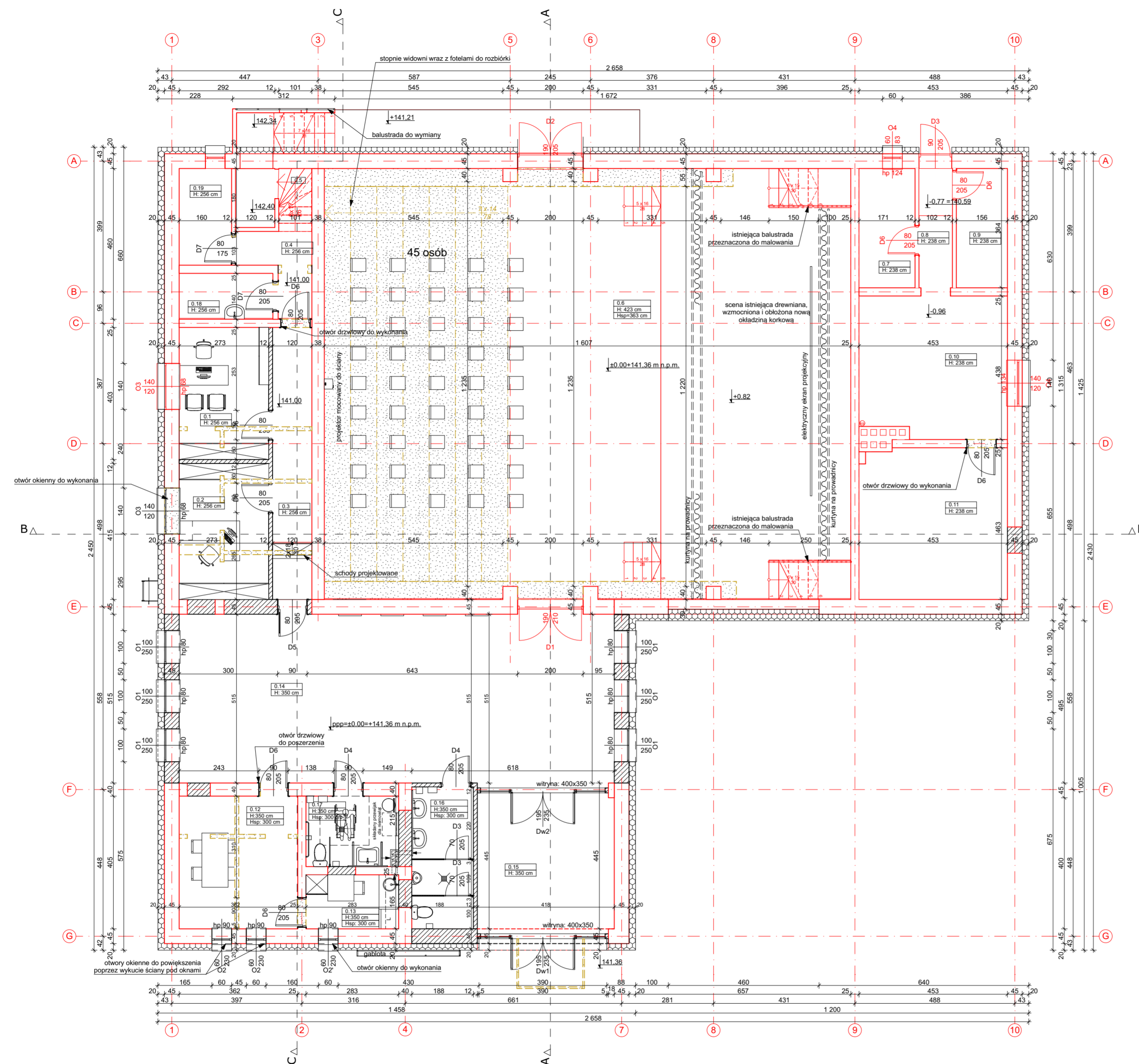


**EURO-PROJEKT**  
STUDIO ARCHITEKTURY

**PRZEBUDOWA I TERMOMODERNIZACJA WRAZ Z CZĘŚCIOWĄ ROZBIÓRKĄ WIATROŁAPU ISTNIEJĄCEGO BUDYNKU UŻYTECZNOŚCI PUBLICZNEJ W RAMACH REWITALIZACJI KINA LOTOS W DĄBROWIE BIAŁOSTOCKIEJ**

na działce nr geod. 861, obręb 0001 Dąbrowa Białostocka, gm. Dąbrowa Białostocka, woj. podlaskie

Nr rys.	skala	Nazwa rys.	Data
Z.1.	1:500	Projekt zagospodarowania terenu	30.09.2020 r.
architektura:	autor:	mgr inż. arch. Tomasz Jacyniewicz nr upr. BŁ-PdOKK/38/2004	
architektura:	współpraca:	mgr inż. arch. Justyna Halicka	



LEGENDA:

- ISTNIEJĄCE ŚCIANY
- PROJEKTOWANE ŚCIANY/ ZAMUROWANIA
- ŚCIANY/ STOPY/ OTWORY DO USUNIĘCIA

UWAGA:

- ZEWNĘTRZNE SCHODY DO RENOWACJI
- NOWOPROJEKTOWANE ELEMENTY DOSTOSOWAĆ DO ISTNIEJĄCEJ KONSTRUKCJI I ISTNIEJĄCYCH OTWORÓW
- PRZED ZAMÓWIENIEM STOLARKI SPRAWDZIĆ WIELKOŚĆ OTWORÓW W NATURZE
- WYMIANA CAŁEJ STOLARKI OKIENNEJ I DRZWIOWEJ

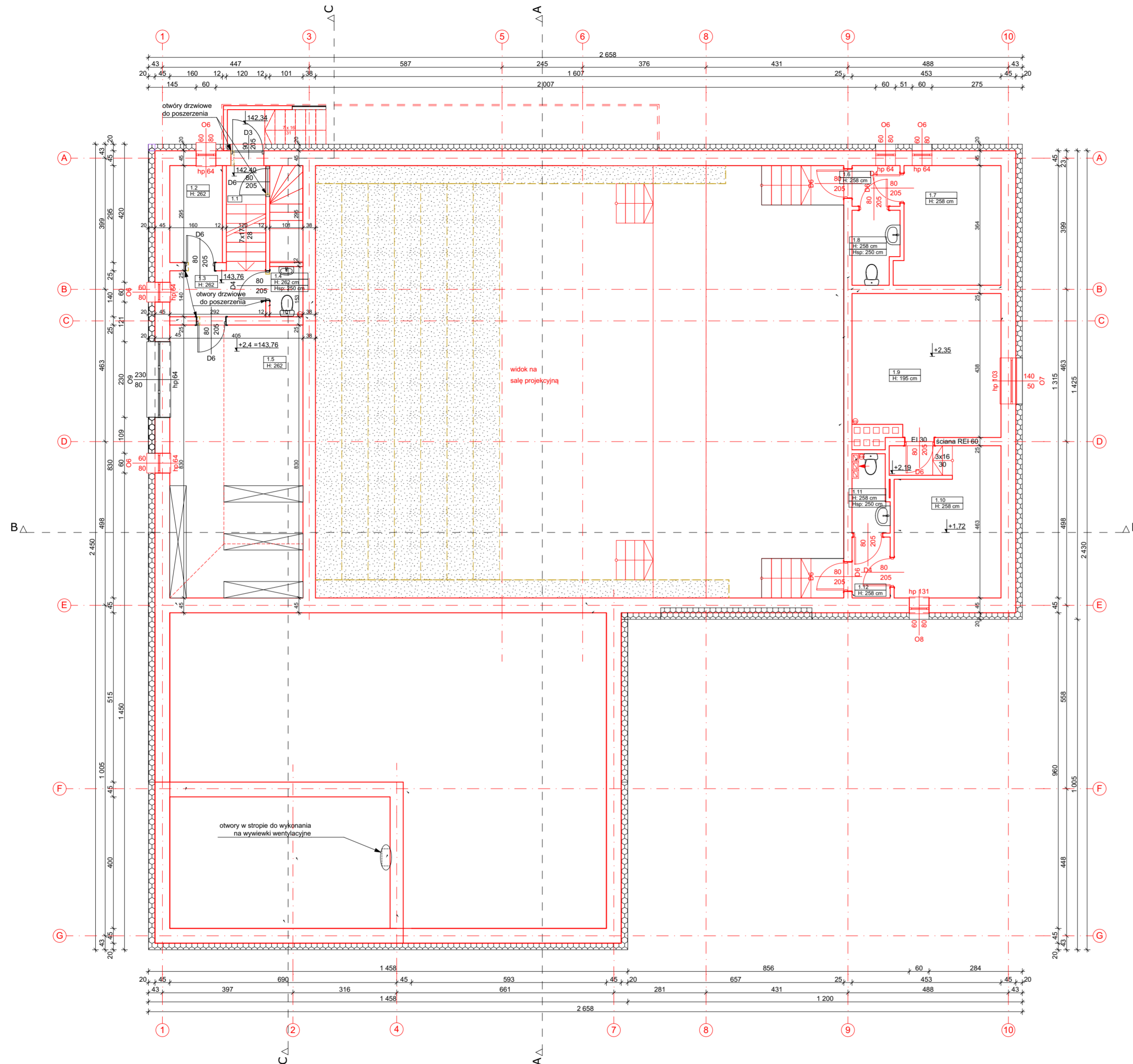
Zestawienie pomieszczeń						
Kondygnacja	Nr	Nazwa pomieszczenia	Powierzchnia	Posadzka	Sufity	Ściany
rzut parteru						
	0.1	pokój dyrektora	11,0	gres jasnoszary	-	MAŁOWANIE (kolor czarny/ biały/ szary)
	0.2	sekretariat	11,3	gres jasnoszary	-	MAŁOWANIE (kolor czarny/ biały/ szary)
	0.3	korytarz	10,0	gres jasnoszary	-	MAŁOWANIE (kolor czarny/ biały/ szary)
	0.4	korytarz	4,1	gres jasnoszary	-	MAŁOWANIE (kolor czarny/ biały/ szary)
	0.5	klatka schodowa	1,9	gres jasnoszary	-	MAŁOWANIE (kolor czarny/ biały/ szary)
	0.6	sala projekcyjna	211,3	gres jasnoszary	PODWIESZANY (kasetonowy modul 60x60)	PANELE AKUSTYCZNE (jasnoszare i czarne) + MAŁOWANIE (kolor czarny)
	0.7	pom. techniczne	6,2	gres jasnoszary	-	MAŁOWANIE (kolor czarny/ biały/ szary)
	0.8	wiatrołap	3,7	gres jasnoszary	-	MAŁOWANIE (kolor czarny/ biały/ szary)
	0.9	pom. gospodarcze	5,7	gres jasnoszary	-	MAŁOWANIE (kolor czarny/ biały/ szary)
	0.10	kotłownia	19,2	gres jasnoszary	-	MAŁOWANIE (kolor czarny/ biały/ szary)
	0.11	pom. gospodarcze	21,0	gres jasnoszary	-	MAŁOWANIE (kolor czarny/ biały/ szary)
	0.12	pokój administracyjny	14,7	gres jasnoszary	PODWIESZANY (z płyt g-k)	MAŁOWANIE (kolor czarny/ biały/ szary)
	0.13	pom. socjalne z szatnią	4,7	gres jasnoszary	PODWIESZANY (z płyt g-k)	MAŁOWANIE (kolor szary) + GRES (jasnoszary)
	0.14	hol	68,9	gres jasnoszary	-	MAŁOWANIE (kolor czarny/ biały/ szary)
	0.15	wiatrołap	17,9	gres jasnoszary	-	MAŁOWANIE (kolor czarny/ biały/ szary)
	0.16	WC męski	8,1	gres jasnoszary	PODWIESZANY (z płyt g-k wodoodpornych)	GRES (jasnoszary)
	0.17	WC niepełnosprawnych i damski	6,1	gres jasnoszary	PODWIESZANY (z płyt g-k wodoodpornych)	GRES (jasnoszary)
	0.18	pom. gospodarcze	4,0	gres jasnoszary	-	MAŁOWANIE (kolor czarny/ biały/ szary)
	0.19	pom. porządkowe	4,7	gres jasnoszary	-	MAŁOWANIE (kolor czarny/ biały/ szary)
			434,5 m <sup>2</sup>			

**EURO-PROJEKT**  
STUDIO ARCHITEKTURY

**PRZEBUDOWA I TERMOMODERNIZACJA WRAZ Z CZĘŚCIOWĄ ROZBIÓRKĄ WIATROŁAPU ISTNIEJĄCEGO BUDYNKU UŻYTECZNOŚCI PUBLICZNEJ W RAMACH REWITALIZACJI KINA LOTOS W DĄBROWIE BIAŁOSTOCKIEJ**

na działce nr geod. 861, obręb 0001 Dąbrowa Białostocka, gm. Dąbrowa Białostocka, woj. podlaskie

Nr rys.	skala	Nazwa rys.	Data
A.1	1:100	Rzut parteru	30.09.2020 r.
architektura:	autor:	mgr inż. arch. Tomasz Jacyniewicz nr upr. BL-PdOKK/38/2004	
architektura:	współpraca:	mgr inż. arch. Justyna Halicka	



**LEGENDA:**

- ISTNIEJĄCE ŚCIANY
- PROJEKTOWANE ŚCIANY/ ZAMUROWANIA
- ŚCIANY/ STROPY/ OTWORY DO USUNIĘCIA

**UWAGA:**

- ZEWNĘTRZNE SCHODY DO RENOWACJI
- NOWOPROJEKTOWANE ELEMENTY DOSTOSOWAĆ DO ISTNIEJĄCEJ KONSTRUKCJI I ISTNIEJĄCYCH OTWORÓW
- PRZED ZAMÓWIENIEM STOLARKI SPRAWDZIĆ WIELKOŚĆ OTWORÓW W NATURZE
- WYMIANA CAŁEJ STOLARKI OKIENNEJ I DRZWIOWEJ

**Zestawienie pomieszczeń**

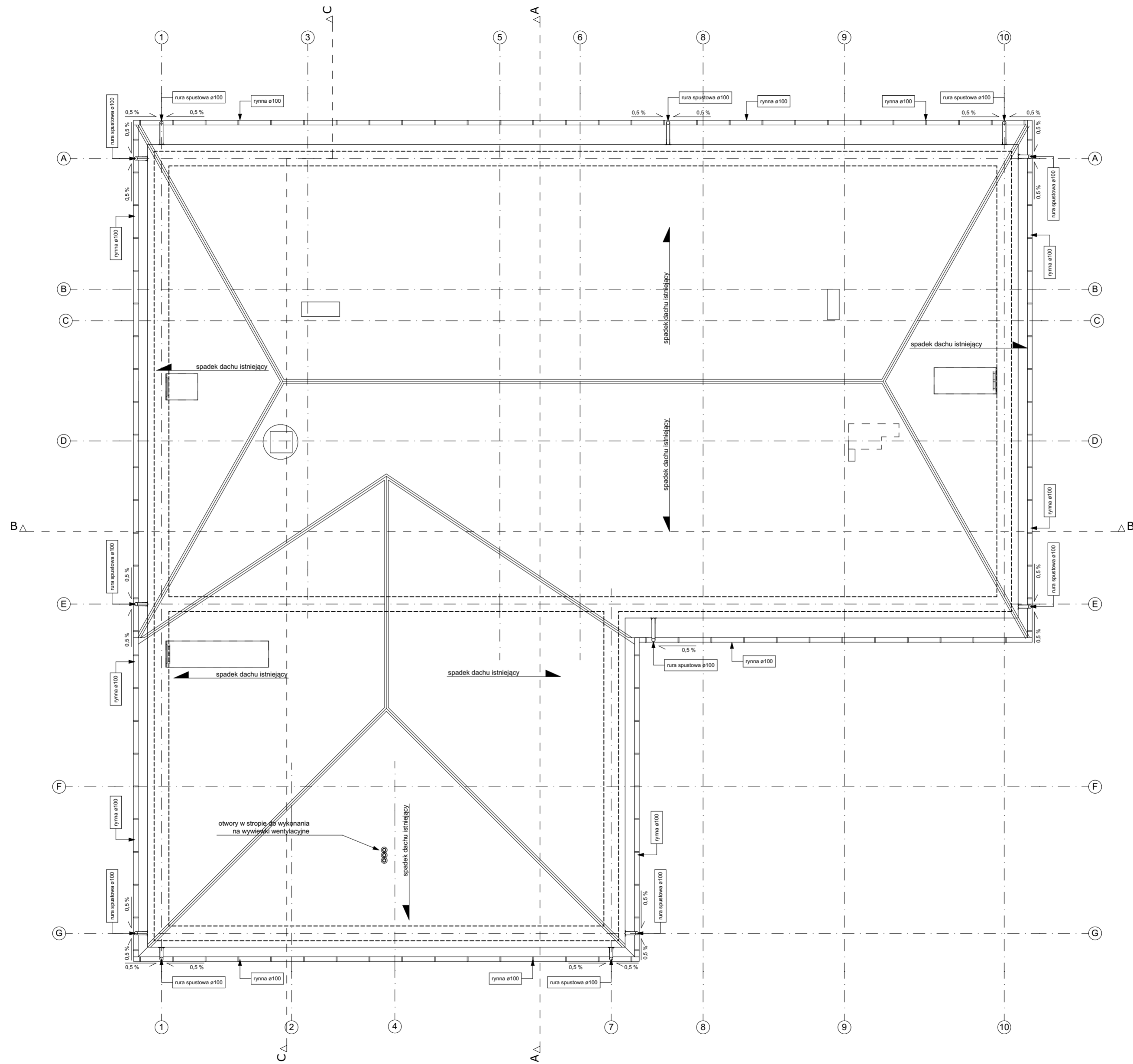
Kondygnacja	Nr	Nazwa pomieszczenia	Powierzchnia	Posadzka	Sufity	Ściany
rzut poddasza						
	1.1	klatka schodowa	3,8	gres jasnoszary	-	MALOWANIE (kolor czarny/ biały/ szary)
	1.2	magazyn	4,7	gres jasnoszary	-	MALOWANIE (kolor czarny/ biały/ szary)
	1.3	korytarz	4,1	gres jasnoszary	-	MALOWANIE (kolor czarny/ biały/ szary)
	1.4	wc	1,5	gres jasnoszary	PODWIESZANY (z płyt g-k wodoodpornych)	GRES (jasnoszary)
	1.5	magazyn	33,6	gres jasnoszary	-	MALOWANIE (kolor czarny/ biały/ szary)
	1.6	korytarz	1,8	gres jasnoszary	-	MALOWANIE (kolor czarny/ biały/ szary)
	1.7	garderoba damska	11,0	gres jasnoszary	-	MALOWANIE (kolor czarny/ biały/ szary)
	1.8	WC damski	3,0	gres jasnoszary	PODWIESZANY (z płyt g-k wodoodpornych)	GRES (jasnoszary)
	1.9	centrala wentylacyjna	19,2	gres jasnoszary	-	MALOWANIE (kolor czarny/ biały/ szary)
	1.10	garderoba męska	15,1	gres jasnoszary	-	MALOWANIE (kolor czarny/ biały/ szary)
	1.11	WC męski	2,6	gres jasnoszary	PODWIESZANY (z płyt g-k wodoodpornych)	GRES (jasnoszary)
	1.12	korytarz	2,1	gres jasnoszary	-	MALOWANIE (kolor czarny/ biały/ szary)
			102,5 m <sup>2</sup>			

**EURO-PROJEKT**  
STUDIO ARCHITEKTURY

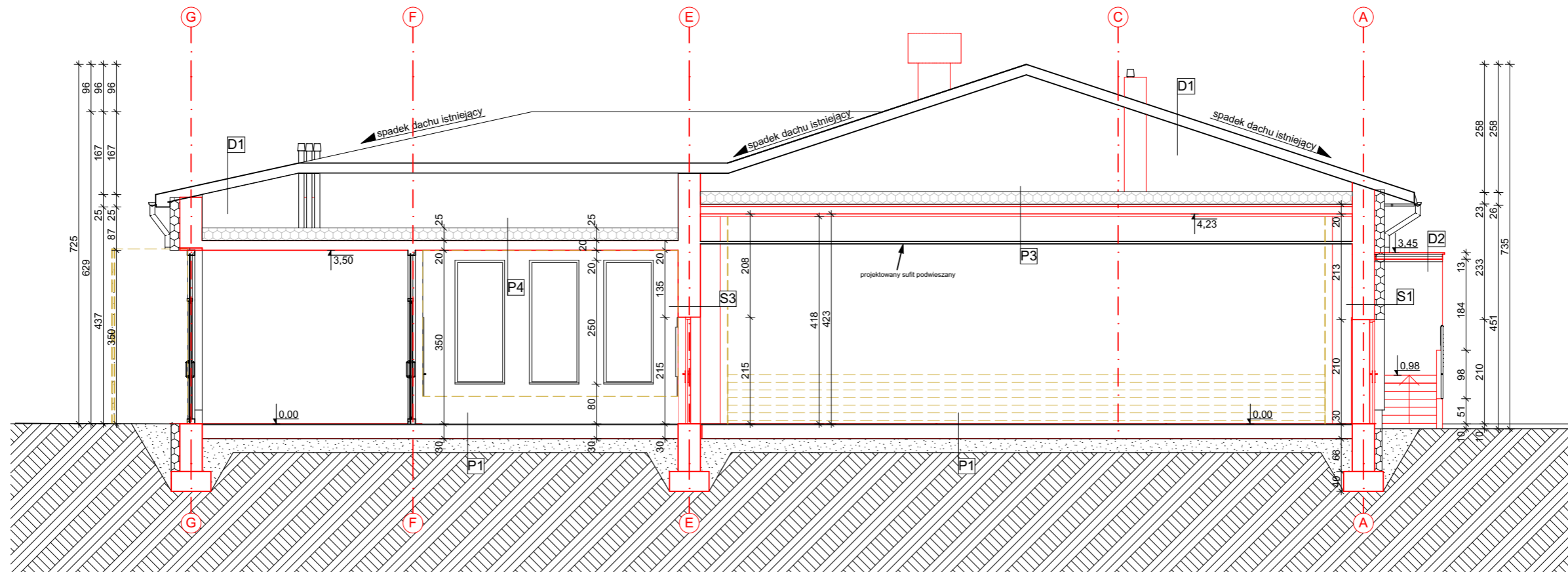
**PRZEBUDOWA I TERMOMODERNIZACJA WRAZ Z CZĘŚCIOWĄ ROZBIÓRKĄ WIATROLAPU ISTNIEJĄCEGO BUDYNKU UŻYTECZNOŚCI PUBLICZNEJ W RAMACH REWITALIZACJI KINA LOTOS W DĄBROWIE BIAŁOSTOCKIEJ**

na działce nr geod. 861, obręb 0001 Dąbrowa Białostocka, gm. Dąbrowa Białostocka, woj. podlaskie

Nr rys.	skala	Nazwa rys.	Data
A.2	1:100	Rzut poddasza	30.09.2020 r.
architektura:	autor:	mgr inż. arch. Tomasz Jacyniewicz nr upr. BL-PdOKK/38/2004	
architektura:	współpraca:	mgr inż. arch. Justyna Halicka	



			
<b>PRZEBUDOWA I TERMOMODERNIZACJA WRAZ Z CZĘŚCIOWĄ ROZBIÓRKĄ WIATROLAPU ISTNIEJĄCEGO BUDYNKU UŻYTECZNOŚCI PUBLICZNEJ W RAMACH REWITALIZACJI KINA LOTOS W DĄBROWIE BIAŁOSTOCKIEJ</b>			
na działce nr geod. 861, obręb 0001 Dąbrowa Białostocka, gm. Dąbrowa Białostocka, woj. podlaskie			
Nr rys.	skala	Nazwa rys.	Data
A.3	1:100	Rzut dachu	30.09.2020 r.
architektura:	autor:	mgr inż. arch. Tomasz Jacyniewicz nr upr. BL-PdOKK/38/2004	
architektura:	współpraca:	mgr inż. arch. Justyna Halicka	



**P1 podłoga na gruncie**

- wykończenie gres - projektowane
- posadzka - istniejąca
- podbudowa - istniejąca
- grunt - istniejący

**P2 strop nad parterem**

- wykończenie gres - projektowane
- posadzka - istniejąca
- strop - istniejący
- tynk - istniejący

**P3 strop nad salą projekcyjną**

- styropian 25cm - projektowany
- strop - istniejący
- okładzina sufitu - istniejąca do rozbiórki
- pustka
- sufit podwieszany kasetonowy - projektowany

**P4 strop nad parterem**

- styropian 25cm - projektowany
- strop - istniejący
- tynk - istniejący

**P5 strop nad parterem**

- styropian 25cm - projektowany
- strop - istniejący
- pustka
- sufit podwieszany kasetonowy - projektowany

**S1 ściana zewnętrzna**

- tynk - istniejący
- ściana murowana - istniejąca
- styropian 20cm - projektowany
- cienkowarstwowy tynk z zatopioną siatką zbrojącą - projektowany

**S2 ściana fundamentowa**

- cienkowarstwowy tynk z zatopioną siatką zbrojącą - projektowany
- styropian wodoodporny 10cm - projektowany
- pionowa izolacja przeciwwilgociowa - projektowana
- ściana murowana - istniejąca

**S3 ściana wewnętrzna**

- tynk - istniejący
- ściana murowana - istniejąca
- tynk - istniejący

**S4 ściana wewnętrzna**

- tynk istniejący
- ściana murowana - istniejąca
- tynk istniejący

**D1 dach**

- blacha na rąbek stojący - projektowana
- łaty - projektowane
- kontrłaty - projektowane
- folia wiatroizolacyjna - projektowana
- krokiew i konstrukcja dachu - istniejąca

**D2 zadaszenie**

- wykończenie blachą - projektowane
- pozioma izolacja przeciwwodna - projektowana
- paroizolacja - projektowana
- warstwa spadkowa - projektowana
- styropian 5cm - projektowany
- płyta żelbetowa - istniejąca
- styropian 5cm - projektowany
- cienkowarstwowy tynk z zatopioną siatką zbrojącą - projektowany

**LEGENDA :**

- ISTNIEJĄCE ŚCIANY
- PROJEKTOWANE ŚCIANY/ ZAMUROWANIA
- ŚCIANY/ STROPY/ OTWORY DO USUNIĘCIA

**UWAGA :**

- ZEWNĘTRZNE SCHODY DO RENOWACJI
- NOWOPROJEKTOWANE ELEMENTY DOSTOSOWAĆ DO ISTNIEJĄCEJ KONSTRUKCJI I ISTNIEJĄCYCH OTWORÓW
- PRZED ZAMÓWIENIEM STOLARKI SPRAWDZIĆ WIELKOŚĆ OTWORÓW W NATURZE
- WYMIANA CAŁEJ STOLARKI OKIENNEJ I DRZWIOWEJ

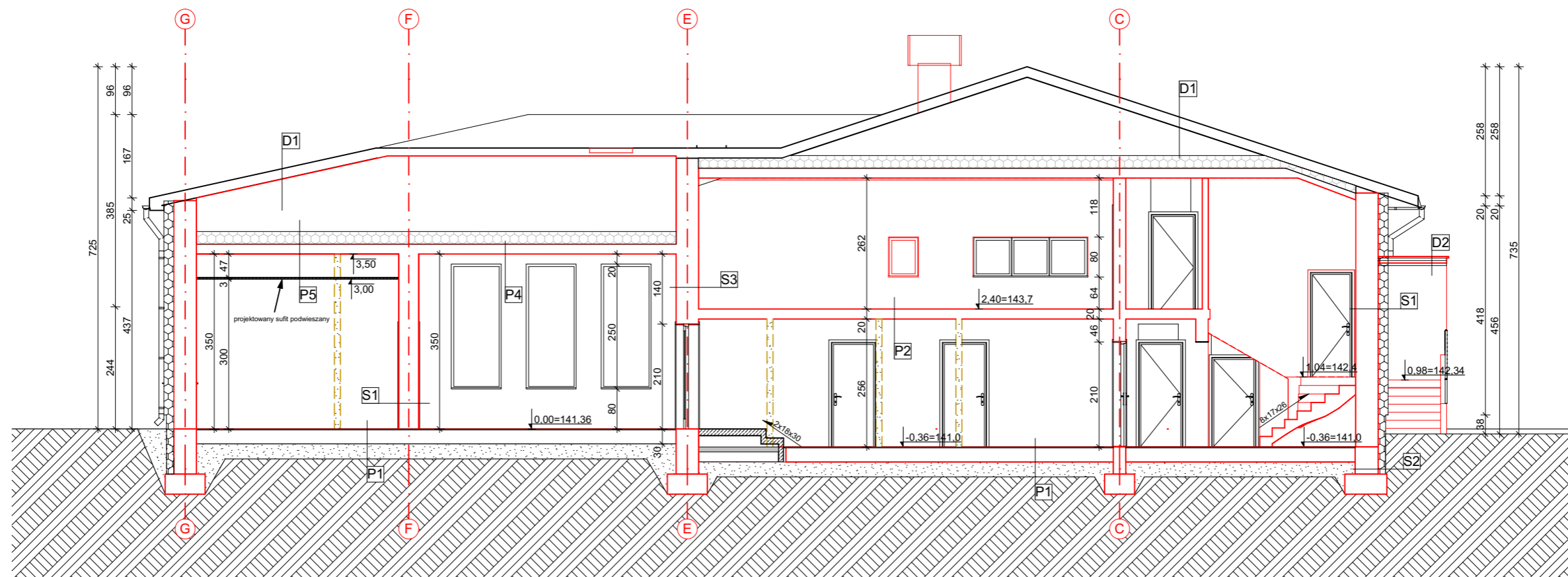
Nr rys.	skala	Nazwa rys.	Data
A.4	1:100	Przekrój A-A	30.09.2020 r.
architektura:	autor:	mgr inż. arch. Tomasz Jacyniewicz nr upr. BŁ-PdOKK/38/2004	
architektura:	współpraca:	mgr inż. arch. Justyna Halicka	

EURO-PROJEKT  
STUDIO ARCHITEKTURY

**PRZEBUDOWA I TERMOMODERNIZACJA WRAZ Z CZĘŚCIOWĄ ROZBIÓRKĄ WIATROŁAPU ISTNIEJĄCEGO BUDYNKU UŻYTECZNOŚCI PUBLICZNEJ W RAMACH REWITALIZACJI KINA LOTOS W DĄBROWIE BIAŁOSTOCKIEJ**

na działce nr geod. 861, obręb 0001 Dąbrowa Białostocka, gm. Dąbrowa Białostocka, woj. podlaskie





**P1 podłoga na gruncie**

- wykończenie gres - projektowane
- posadzka - istniejąca
- podbudowa - istniejąca
- grunt - istniejący

**P2 strop nad parterem**

- wykończenie gres - projektowane
- posadzka - istniejąca
- strop - istniejący
- tynk - istniejący

**P3 strop nad salą projekcyjną**

- styropian 25cm - projektowany
- strop - istniejący
- okładzina sufitu - istniejąca do rozbiórki
- pustka
- sufit podwieszany kasetonowy - projektowany

**P4 strop nad parterem**

- styropian 25cm - projektowany
- strop - istniejący
- tynk - istniejący

**P5 strop nad parterem**

- styropian 25cm - projektowany
- strop - istniejący
- pustka
- sufit podwieszany kasetonowy - projektowany

**S1 ściana zewnętrzna**

- tynk - istniejący
- ściana murowana - istniejąca
- styropian 20cm - projektowany
- cienkowarstwowy tynk z zatopioną siatką zbrojącą - projektowany

**S2 ściana fundamentowa**

- cienkowarstwowy tynk z zatopioną siatką zbrojącą - projektowany
- styropian wodoodporny 10cm - projektowany
- pionowa izolacja przeciwwilgociowa - projektowana
- ściana murowana - istniejąca

**S3 ściana wewnętrzna**

- tynk - istniejący
- ściana murowana - istniejąca
- tynk - istniejący

**S4 ściana wewnętrzna**

- tynk istniejący
- ściana murowana - istniejąca
- tynk istniejący




**D1 dach**

- blacha na rąbek stojący - projektowana
- łaty - projektowane
- kontrłaty - projektowane
- folia wiatroizolacyjna - projektowana
- krokwie i konstrukcja dachu - istniejąca

**D2 zadaszenie**

- wykończenie blachą - projektowane
- pozioma izolacja przeciwwodna - projektowana
- paroizolacja - projektowana
- warstwa spadkowa - projektowana
- styropian 5cm - projektowany
- płyta żelbetowa - istniejąca
- styropian 5cm - projektowany
- cienkowarstwowy tynk z zatopioną siatką zbrojącą - projektowany

**LEGENDA :**

-  ISTNIEJĄCE ŚCIANY
-  PROJEKTOWANE ŚCIANY/ ZAMUROWANIA
-  ŚCIANY/ STROPY/ OTWORY DO USUNIĘCIA

**UWAGA :**

- ZEWNĘTRZNE SCHODY DO RENOWACJI
- NOWOPROJEKTOWANE ELEMENTY DOSTOSOWAĆ DO ISTNIEJĄCEJ KONSTRUKCJI I ISTNIEJĄCYCH OTWORÓW
- PRZED ZAMÓWIENIEM STOLARKI SPRAWDZIĆ WIELKOŚĆ OTWORÓW W NATURZE
- WYMIANA CAŁEJ STOLARKI OKIENNEJ I DRZWIOWEJ

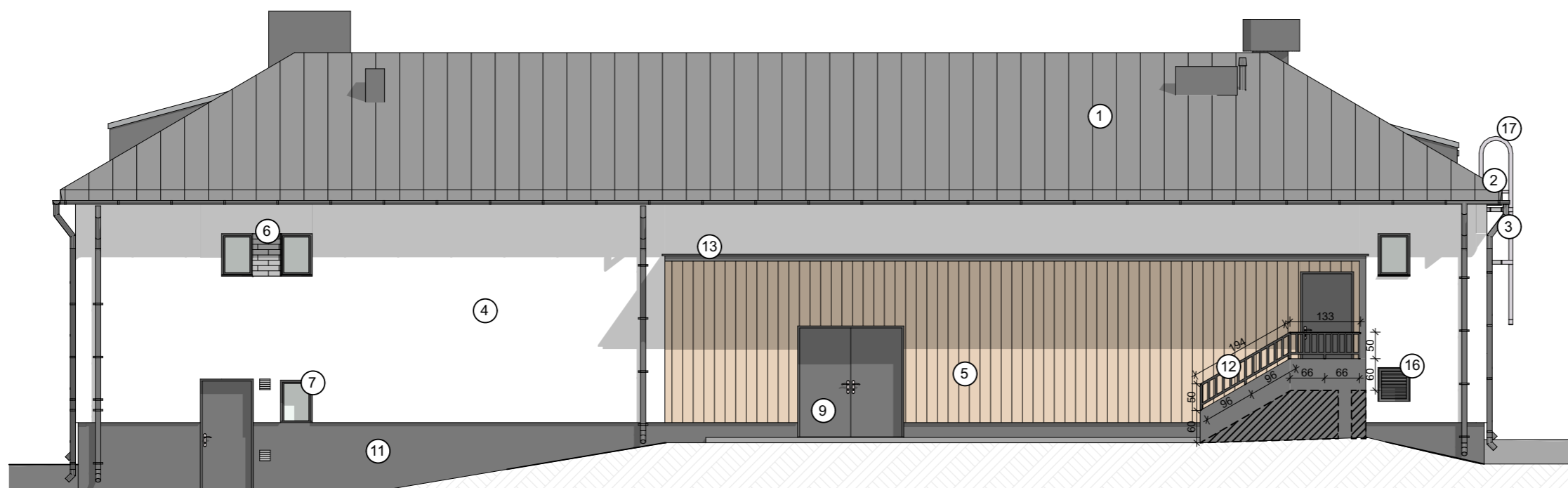
			
<b>PRZEBUDOWA I TERMOMODERNIZACJA WRAZ Z CZĘŚCIOWĄ ROZBIÓRKĄ WIATROŁAPU ISTNIEJĄCEGO BUDYNKU UŻYTECZNOŚCI PUBLICZNEJ W RAMACH REWITALIZACJI KINA LOTOS W DĄBROWIE BIAŁOSTOCKIEJ</b>			
na działce nr geod. 861, obręb 0001 Dąbrowa Białostocka, gm. Dąbrowa Białostocka, woj. podlaskie			
Nr rys.	skala	Nazwa rys.	Data
A.6	1:100	Przekrój C-C	30.09.2020 r.
architektura:	autor:	mgr inż. arch. Tomasz Jacyniewicz nr upr. BŁ-PdOKK/38/2004	
architektura:	współpraca:	mgr inż. arch. Justyna Halicka	



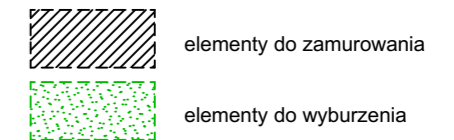
ELEWACJA FRONTOWA POŁUDNIOWO-WSCHODNIA

KOLORYSTYKA:

1. POKRYCIE POŁACI DACHOWYCH: blacha na rąbek stojący w kolorze ciemnoszarym (RAL 7046);
2. OBRÓBKI BLACHARSKIE: z blachy powlekanej w kolorze dachu;
3. ORYNNOWANIE: z blachy powlekanej w kolorze dachu;
4. ELEWACJA: tynk w kolorze białym (RAL9016);
5. ELEWACJA: deska elewacyjna imitująca drewno np. Baumit w kolorze jasnego drewna.
6. ELEWACJA: Tynk szablony (efekt cegły) np. Baumit, w kolorze ciemnoszarym (RAL 7046);
7. STOLARKA OKIENNA: PVC w kolorze ciemnoszarym (RAL 7046);
8. WITRYNA WEJŚCIOWA : PVC w kolorze ciemnoszarym (RAL 7046);
9. STOLARKA DRZWIOWA: PVC w kolorze ciemnoszarym (RAL 7046);
10. WITRYNA REKLAMOWA: PVC w kolorze czarnym;
11. COKÓŁ: tynk mozaikowy z zatopioną siatką zbrojącą, w kolorze ciemnoszarym (RAL 7046);
12. BALUSTRADA: aluminiowa w kolorze czarnym;
13. SCHODY ZEWNĘTRZNE: surowe, betonowe;
14. PARAPETY ZEWNĘTRZNE: z blachy stalowej cynkowanej i malowanej proszkowo na kolor ciemnoszary (RAL 7046);
15. PODBITKA: PVC w kolorze ciemnoszarym (RAL 7046);
16. CZERPNIA/WYRZUTNIA POWIETRZA;
17. Demontaż i montaż drabiny wylazowej.



ELEWACJA TYLNA PÓLNOCNO-ZACHODNIA



Nr rys.	skala	Nazwa rys.	Data
A.7	1:100	elewacje z kolorystyką	30.09.2020 r.
architektura:	autor:	mgr inż. arch. Tomasz Jacyniewicz nr upr. BŁ-PdOKK/38/2004	
architektura:	współpraca:	mgr inż. arch. Justyna Halicka	

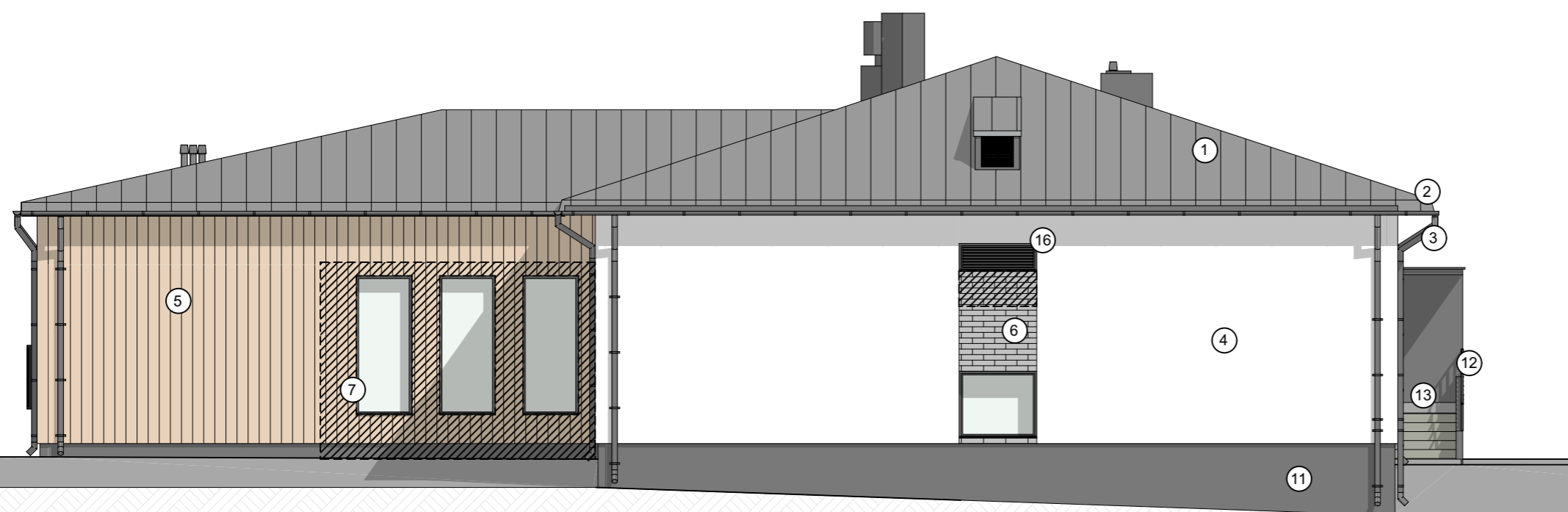
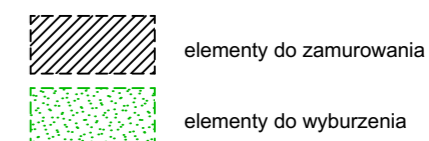


KOLORYSTYKA:

1. POKRYCIE POŁACI DACHOWYCH: blacha na rąbek stojący w kolorze ciemnoszarym (RAL 7046);
2. OBRÓBKI BLACHARSKIE: z blachy powlekanej w kolorze dachu;
3. ORYNNOWANIE: z blachy powlekanej w kolrze dachu;
4. ELEWACJA: tynk w kolorze białym (RAL9016);
5. ELEWACJA: deska elewacyjna imitująca drewno np. Baumit w kolrze jasnego drewna.
6. ELEWACJA: Tynk szablonowy (efekt cegły) np. Baumit, w kolorze ciemnoszarym (RAL 7046);
7. STOLARKA OKIENNA: PVC w kolorze ciemnoszarym (RAL 7046);
8. WITRYNA WEJŚCIOWA : PVC w kolorze ciemnoszarym (RAL 7046);
9. STOLARKA DRZWIOWA: PVC w kolorze ciemnoszarym (RAL 7046);
10. WITRYNA REKLAMOWA: PVC w kolorze czarnym;
11. COKÓŁ: tynk mozaikowy z zatopioną siatką zbrojącą, w kolorze ciemnoszarym (RAL 7046);
12. BALUSTRADA: aluminiowa w kolorze czarnym;
13. SCHODY ZEWNĘTRZNE: surowe, betonowe;
14. PARAPETY ZEWNĘTRZNE: z blachy stalowej cynkowanej i malowanej proszkowo na kolor ciemnoszary (RAL 7046);
15. PODBITKA: PVC w kolorze ciemnoszarym (RAL 7046);
16. CZERPNIA/WYRZUTNIA POWIETRZA;
17. Demontaż i montaż drabiny wylazowej.



ELEWACJA BOCZNA POŁUDNIOWO-ZACHODNIA



ELEWACJA BOCZNA PÓŁNOCNO-WSCHODNIA

Nr rys.	skala	Nazwa rys.	Data
A.8	1:100	elewacje z kolorystyką	30.09.2020 r.
architektura:	autor:	mgr inż. arch. Tomasz Jacyniewicz nr upr. BŁ-PdOKK/38/2004	
architektura:	współpraca:	mgr inż. arch. Justyna Halicka	

EURO-PROJEKT  
STUDIO ARCHITEKTURY

**PRZEBUDOWA I TERMOMODERNIZACJA WRAZ Z CZĘŚCIOWĄ ROZBIÓRKĄ WIATROŁAPU ISTNIEJĄCEGO BUDYNKU UŻYTECZNOŚCI PUBLICZNEJ W RAMACH REWITALIZACJI KINA LOTOS W DĄBROWIE BIAŁOSTOCKIEJ**

na działce nr geod. 861, obręb 0001 Dąbrowa Białostocka, gm. Dąbrowa Białostocka, woj. podlaskie



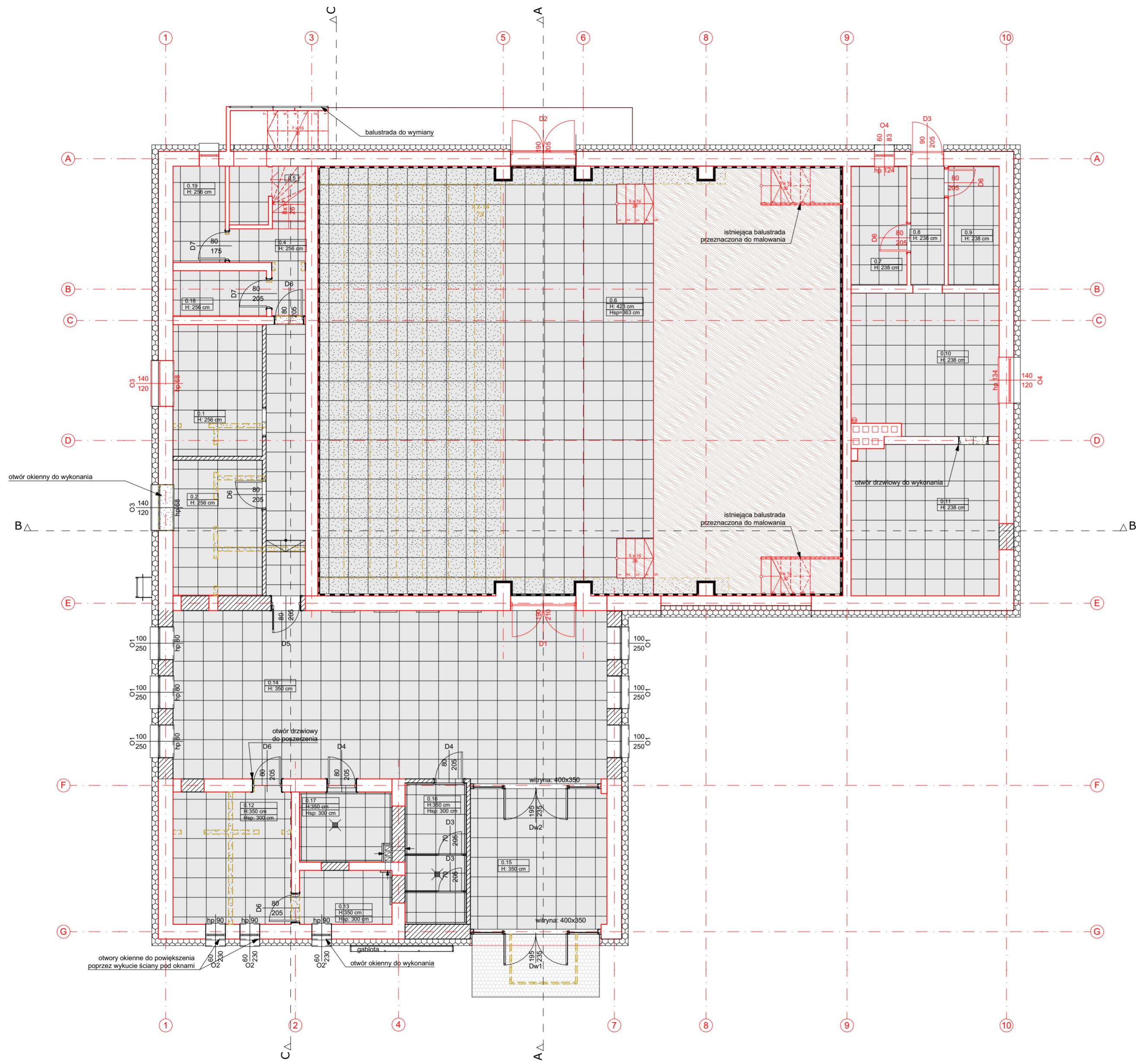
		<b>EURO-PROJEKT</b> STUDIO ARCHITEKTURY	
<p align="center"><b>PRZEBUDOWA I TERMOMODERNIZACJA WRAZ Z CZĘŚCIOWĄ          ROZBIÓRKĄ WIATROŁAPU ISTNIEJĄCEGO BUDYNKU UŻYTECZNOŚCI          PUBLICZNEJ W RAMACH REWITALIZACJI KINA LOTOS W DĄBROWIE          BIAŁOSTOCKIEJ</b></p>			
<p align="center">na działce nr geod. 861, obręb 0001 Dąbrowa Białostocka, gm. Dąbrowa          Białostocka, woj. podlaskie</p>			
Nr rys.	skala	Nazwa rys.	Data
<b>A.9</b>	1:1,67	Wizualizacje 1	30.09.2020 r.
architektura:	autor:	mgr inż. arch. Tomasz Jacyniewicz nr upr. BŁ-PdOKK/38/2004	
architektura:	współpraca:	mgr inż. arch. Justyna Halicka	



		<b>EURO-PRACOWNIA</b> STUDIO ARCHITEKTURY	
<b>PRZEBUDOWA I TERMOMODERNIZACJA WRAZ Z CZĘŚCIOWĄ          ROZBIÓRKĄ WIATROŁAPU ISTNIEJĄCEGO BUDYNKU UŻYTECZNOŚCI          PUBLICZNEJ W RAMACH REWITALIZACJI KINA LOTOS W DĄBROWIE          BIAŁOSTOCKIEJ</b>			
na działce nr geod. 861, obręb 0001 Dąbrowa Białostocka, gm. Dąbrowa Białostocka, woj. podlaskie			
Nr rys.	skala	Nazwa rys.	Data
A.10	1:1,67	Wizualizacje 2	30.09.2020 r.
architektura:	autor:	mgr inż. arch. Tomasz Jacyniewicz nr upr. BŁ-PdOKK/38/2004	
architektura:	współpraca:	mgr inż. arch. Justyna Halicka	

Zestawienie pomieszczeń						
Kondygnacja	Nr	Nazwa pomieszczenia	Powierzchnia	Posadzka	Sufity	Ściany
rzut parteru						
	0.1	pokój dyrektora	11,0	gres jasnoszary	-	MALOWANIE (kolor czarny/ biały/ szary)
	0.2	sekretariat	11,3	gres jasnoszary	-	MALOWANIE (kolor czarny/ biały/ szary)
	0.3	korytarz	10,0	gres jasnoszary	-	MALOWANIE (kolor czarny/ biały/ szary)
	0.4	korytarz	4,1	gres jasnoszary	-	MALOWANIE (kolor czarny/ biały/ szary)
	0.5	klatka schodowa	1,9	gres jasnoszary	-	MALOWANIE (kolor czarny/ biały/ szary)
	0.6	sala projekcyjna	211,3	gres jasnoszary	PODWIESZANY (kasetonowy moduł 60x60)	PANELE AKUSTYCZNE (jasnoszare i czarne) + MALOWANIE (kolor czarny)
	0.7	pom. techniczne	6,2	gres jasnoszary	-	MALOWANIE (kolor czarny/ biały/ szary)
	0.8	wiatrołap	3,7	gres jasnoszary	-	MALOWANIE (kolor czarny/ biały/ szary)
	0.9	pom. gospodarcze	5,7	gres jasnoszary	-	MALOWANIE (kolor czarny/ biały/ szary)
	0.10	kotłownia	19,2	gres jasnoszary	-	MALOWANIE (kolor czarny/ biały/ szary)
	0.11	pom. gospodarcze	21,0	gres jasnoszary	-	MALOWANIE (kolor czarny/ biały/ szary)
	0.12	pokój administracyjny	14,7	gres jasnoszary	PODWIESZANY (z płyt g-k)	MALOWANIE (kolor czarny/ biały/ szary)
	0.13	pom. socjalne z szatnią	4,7	gres jasnoszary	PODWIESZANY (z płyt g-k)	MALOWANIE (kolor szary) + GRES (jasnoszary)
	0.14	hol	68,9	gres jasnoszary	-	MALOWANIE (kolor czarny/ biały/ szary)
	0.15	wiatrołap	17,9	gres jasnoszary	-	MALOWANIE (kolor czarny/ biały/ szary)
	0.16	WC męski	8,1	gres jasnoszary	PODWIESZANY (z płyt g-k wodoodpornych)	GRES (jasnoszary)
	0.17	WC niepełnosprawnych i damski	6,1	gres jasnoszary	PODWIESZANY (z płyt g-k wodoodpornych)	GRES (jasnoszary)
	0.18	pom. gospodarcze	4,0	gres jasnoszary	-	MALOWANIE (kolor czarny/ biały/ szary)
	0.19	pom. porządkowe	4,7	gres jasnoszary	-	MALOWANIE (kolor czarny/ biały/ szary)
			434,5 m <sup>2</sup>			
rzut poddasza						
	1.1	klatka schodowa	3,8	gres jasnoszary	-	MALOWANIE (kolor czarny/ biały/ szary)
	1.2	magazyn	4,7	gres jasnoszary	-	MALOWANIE (kolor czarny/ biały/ szary)
	1.3	korytarz	4,1	gres jasnoszary	-	MALOWANIE (kolor czarny/ biały/ szary)
	1.4	wc	1,5	gres jasnoszary	PODWIESZANY (z płyt g-k wodoodpornych)	GRES (jasnoszary)
	1.5	magazyn	33,6	gres jasnoszary	-	MALOWANIE (kolor czarny/ biały/ szary)
	1.6	korytarz	1,8	gres jasnoszary	-	MALOWANIE (kolor czarny/ biały/ szary)
	1.7	garderoba damska	11,0	gres jasnoszary	-	MALOWANIE (kolor czarny/ biały/ szary)
	1.8	WC damski	3,0	gres jasnoszary	PODWIESZANY (z płyt g-k wodoodpornych)	GRES (jasnoszary)
	1.9	centrala wentylacyjna	19,2	gres jasnoszary	-	MALOWANIE (kolor czarny/ biały/ szary)
	1.10	garderoba męska	15,1	gres jasnoszary	-	MALOWANIE (kolor czarny/ biały/ szary)
	1.11	WC męski	2,6	gres jasnoszary	PODWIESZANY (z płyt g-k wodoodpornych)	GRES (jasnoszary)
	1.12	korytarz	2,1	gres jasnoszary	-	MALOWANIE (kolor czarny/ biały/ szary)
			102,5 m <sup>2</sup>			
			<b>537,0 m<sup>2</sup></b>			

		<b>EURO-PRACOWNIKI</b> STUDIO ARCHITEKTURY	
<b>PRZEBUDOWA I TERMOMODERNIZACJA WRAZ Z CZĘŚCIOWĄ ROZBIÓRKĄ WIATROŁAPU ISTNIEJĄCEGO BUDYNKU UŻYTECZNOŚCI PUBLICZNEJ W RAMACH REWITALIZACJI KINA LOTOS W DĄBROWIE BIAŁOSTOCKIEJ</b>			
na działce nr geod. 861, obręb 0001 Dąbrowa Białostocka, gm. Dąbrowa Białostocka, woj. podlaskie			
Nr rys.	skala	Nazwa rys.	Data
<b>A.13</b>		Strefy według kondygnacji	30.09.2020 r.
architektura:	autor:	mgr inż. arch. Tomasz Jacyniewicz nr upr. BŁ.-PdOKK/38/2004	
architektura:	współpraca:	mgr inż. arch. Justyna Halicka	



**LEGENDA:**

- ISTNIEJĄCE ŚCIANY
- PROJEKTOWANE ŚCIANY/ ZAMUROWANIA
- ŚCIANY/ STROPY/ OTWORY DO USUNIĘCIA

**UWAGA:**

- ZEWNĘTRZNE SCHODY DO RENOWACJI
- NOWOPROJEKTOWANE ELEMENTY DOSTOSOWAĆ DO ISTNIEJĄCEJ KONSTRUKCJI I ISTNIEJĄCYCH OTWORÓW
- PRZED ZAMÓWIENIEM STOLARKI SPRAWDZIĆ WIELKOŚĆ OTWORÓW W NATURZE
- WYMIANA CAŁEJ STOLARKI OKIENNEJ I DRZWIOWEJ

**LEGENDA**

**Wykończenie wewnętrzne**

- gres 29,7x59,7cm, powierzchnia natura, jasnoszary, gres szkliony, barwiony w masie, antypoślizgowość R10
- okładzina z paneli korkowych w kolorze beżowym, antypoślizgowa
- gres 29,7x59,7cm, powierzchnia natura, jasnoszary, gres szkliony, barwiony w masie, antypoślizgowość R10, w pomieszczeniach sanitarnych płytki układane do wysokości 240cm, w pomieszczeniu socjalnym pas o wysokości 60cm między szafkami kuchennymi
- ściana wykończona okładziną akustyczną - panele akustyczne 50x50x5 cm, panele układane do sufitu podwieszanego - kolor jasnoszary
- ściana wykończona okładziną akustyczną - panele akustyczne 50x50x5 cm, panele układane do sufitu podwieszanego - kolor czarny

Pozostałe ściany pomalować według preferencji użytkowników stosując kolorystykę białą i w odcieniach szarości.

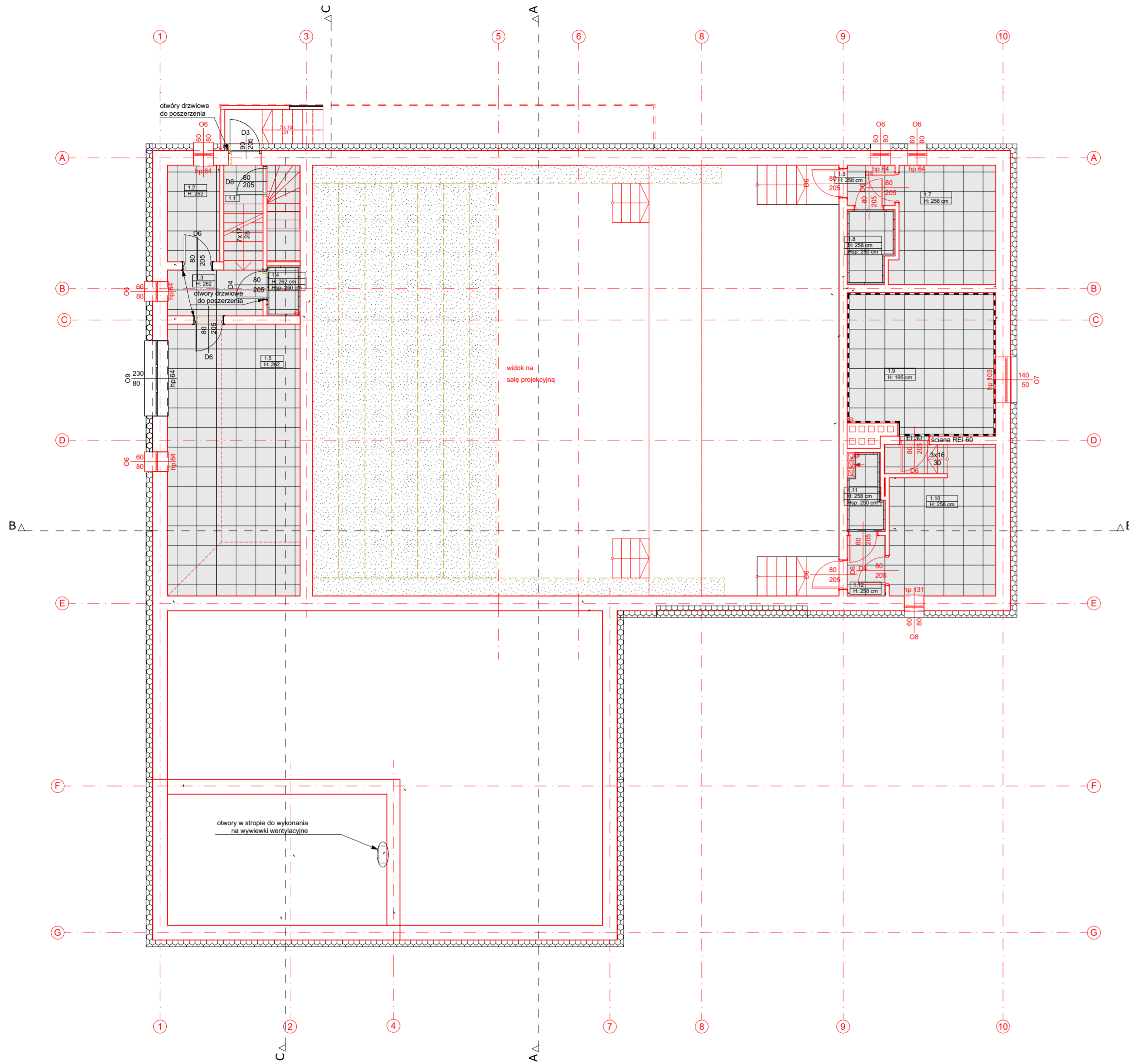
**Propozycje konkretnych materiałów wykończeniowych posadzek zawarto w części opisowej.**

Posadzki układać od środka pomieszczenia.  
Cokół 10 cm z płytki gresowej w kolorze podłogi układać wzdłuż ścian malowanych farbą.  
Przy ścianach wykończonych okładziną akustyczną - brak cokół.

**Wykończenie zewnętrzne**

- kostka brukowa betonowa jasnoszara, jednolita w miejscu rozbiórki wiatrolapu

<b>EURO-PROJEKT</b> STUDIO ARCHITECTURY			
<b>PRZEBUDOWA I TERMOMODERNIZACJA WRAZ Z CZĘŚCIOWĄ ROZBIÓRKĄ WIATROLAPU ISTNIEJĄCEGO BUDYNKU UŻYTECZNOŚCI PUBLICZNEJ W RAMACH REWITALIZACJI KINA LOTOS W DĄBROWIE BIAŁOSTOCKIEJ</b>			
na działce nr geod. 861, obręb 0001 Dąbrowa Białostocka, gm. Dąbrowa Białostocka, woj. podlaskie			
Nr rys:	skala:	Nazwa rys:	Data:
A.14	1:100	Wykończenie podłóg na parterze	30.09.2020 r.
architektura:	autor:	mgr inż. arch. Tomasz Jacyniewicz nr upr. BL-PdOKK/38/2004	
architektura:	współpraca:	mgr inż. arch. Justyna Halicka	



**LEGENDA:**

- ISTNIEJĄCE ŚCIANY
- PROJEKTOWANE ŚCIANY/ ZAMUROWANIA
- ŚCIANY/ STROPY/ OTWORY DO USUNIĘCIA

**UWAGA:**

- ZEWNĘTRZNE SCHODY DO RENOWACJI
- NOWOPROJEKTOWANE ELEMENTY DOSTOSOWAĆ DO ISTNIEJĄCEJ KONSTRUKCJI I ISTNIEJĄCYCH OTWORÓW
- PRZED ZAMÓWIENIEM STOLARKI SPRAWDZIĆ WIELKOŚĆ OTWORÓW W NATURZE
- WYMIANA CAŁEJ STOLARKI OKIENNEJ I DRZWIOWEJ

**LEGENDA**

**Wykończenie wewnętrzne**

- gres 29,7x59,7cm, powierzchnia natura, jasnoszary, gres szklivony, barwiony w masie, antypoślizgowość R10
- okładzina z paneli korkowych w kolorze beżowym, antypoślizgowa
- gres 29,7x59,7cm, powierzchnia natura, jasnoszary, gres szklivony, barwiony w masie, antypoślizgowość R10, w pomieszczeniach sanitarnych płytki układane do wysokości 240cm, w pomieszczeniu socjalnym pas o wysokości 60cm między szafkami kuchennymi
- ściana wykończona okładziną akustyczną - panele akustyczne 50x50x5 cm, panele układane do sufitu podwieszanego - kolor jasnoszary


Pozostałe ściany pomalować według preferencji użytkowników stosując kolorystykę białą i w odcieniach szarości.

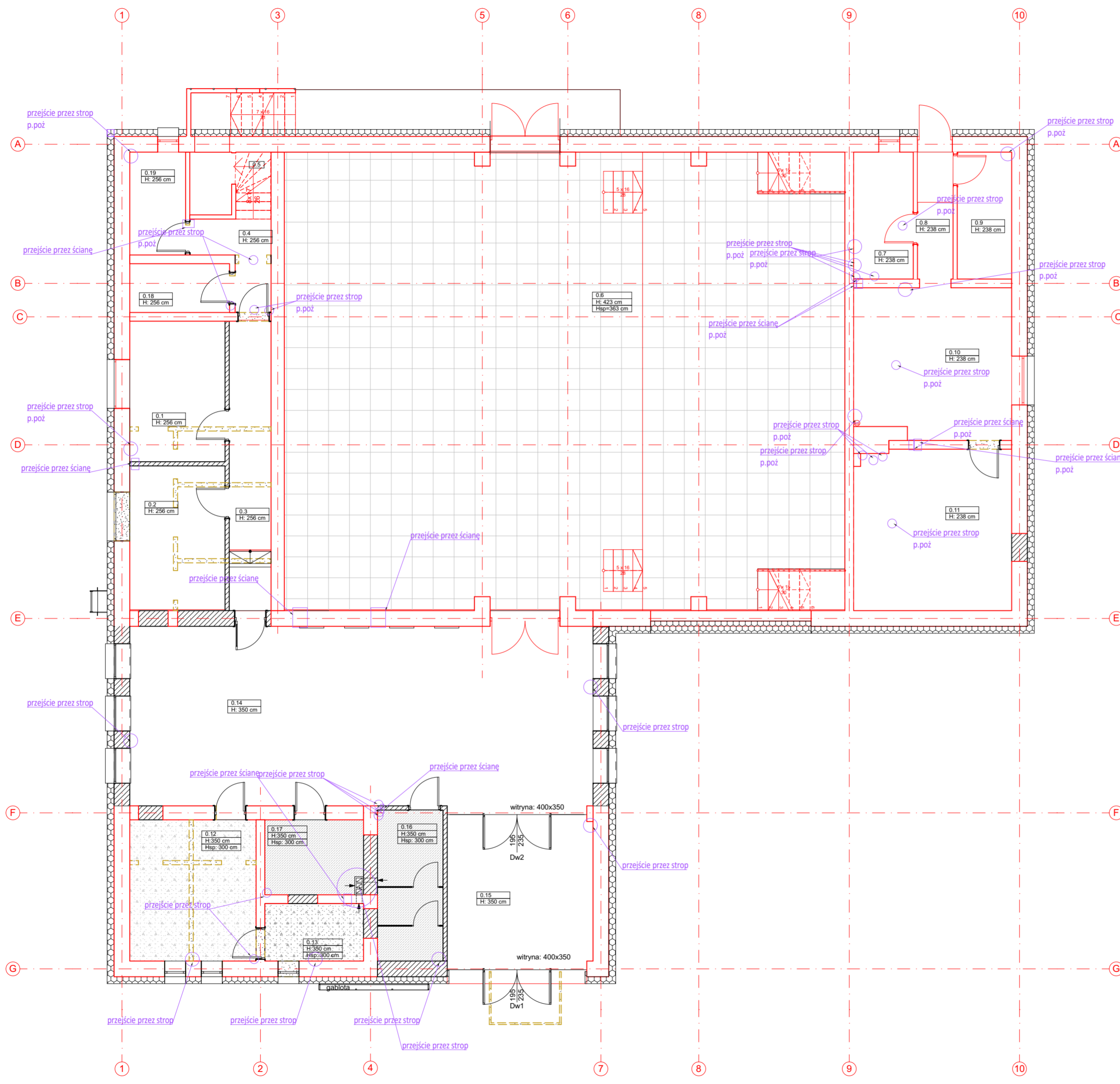
**Propozycje konkretnych materiałów wykończeniowych posadzek zawarto w części opisowej.**

Posadzki układać od środka pomieszczenia.

Cokół 10 cm z płytki gresowej w kolorze podłogi układać wzdłuż ścian malowanych farbą.

Przy ścianach wykończonych okładziną akustyczną - brak cokołu.

			
<b>PRZEBUDOWA I TERMOMODERNIZACJA WRAZ Z CZĘŚCIOWĄ ROZBIÓRKĄ WIATROLAPU ISTNIEJĄCEGO BUDYNKU UŻYTECZNOŚCI PUBLICZNEJ W RAMACH RENOWACJI KINA LOTOS W DĄBROWIE BIAŁOSTOCKIEJ</b>			
na działce nr geod. 861, obręb 0001 Dąbrowa Białostocka, gm. Dąbrowa Białostocka, woj. podlaskie			
Nr rys.	skala	Nazwa rys.	Data
A.15	1:100	Wykończenie podłóg na poddaszu	30.09.2020 r.
architektura:	autor:	mgr inż. arch. Tomasz Jacyniewicz nr upr. BL-PdOKK/38/2004	
architektura:	współpraca:	mgr inż. arch. Justyna Halicka	



**LEGENDA:**

- ISTNIEJĄCE ŚCIANY
- PROJEKTOWANE ŚCIANY/ ZAMUROWANIA
- ŚCIANY/ STROPY/ OTWORY DO USUNIĘCIA

**UWAGA:**

- ZEWNĘTRZNE SCHODY DO RENOWACJI
- NOWOPROJEKTOWANE ELEMENTY DOSTOSOWAĆ DO ISTNIEJĄCEJ KONSTRUKCJI I ISTNIEJĄCYCH OTWORÓW
- PRZED ZAMÓWIENIEM STOLARKI SPRAWDZIĆ WIELKOŚĆ OTWORÓW W NATURZE
- WYMIANA CAŁYCH STOLARKI OKIENNEJ I DRZWIOWEJ

**LEGENDA**

- sufit podwieszany z płyt g-k
- sufit podwieszany z płyt g-k wodoodpornych
- sufit podwieszany kasetonowy moduł 60x60cm

Sufity podwieszane bez widocznych mocowań, w kolorze białym.

Sufity podwieszane - kasetonowe.

Płyty na ruszcie widocznym z możliwością demontażu pojedynczych płyt.

Ruszt zabezpieczony antykorozyjnie ocynkowany.

Sufit montować na systemowych profilach nośnych


mocowanych do stropu za pomocą wieszaków regulowanych.

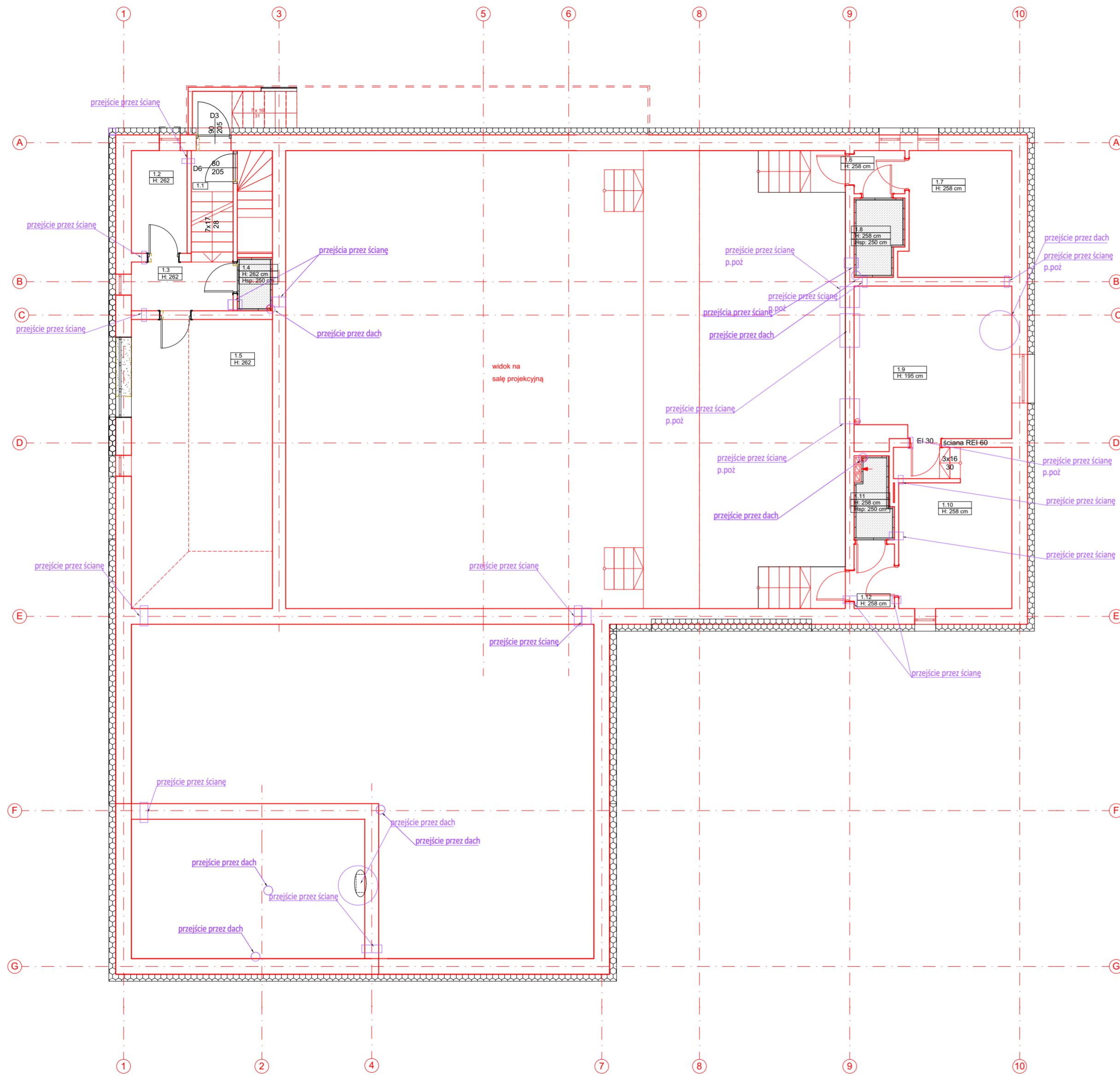
Profile nośne i wieszaki wzmocnione umożliwiające ułożenie na suficie paroizolacji i izolacji termicznej z wełny mineralnej.

**Parametry techniczne:**

- materiał niepalny, klasy min. A2 - s1, d0
- klasa pochłaniania dźwięku min. C
- odporność na wilgoć do 95% wilgotności
- możliwość zmywania na mokro

otwory w stropach i ścianach - zgodnie z projektem branżowym sanitarnym

			
<b>PRZEBUDOWA I TERMOMODERNIZACJA WRAZ Z CZĘŚCIOWĄ ROZBIÓRKĄ WIATROLAPU ISTNIEJĄCEGO BUDYNKU UŻYTECZNOŚCI PUBLICZNEJ W RAMACH RENOWACJI KINA LOTOS W DĄBROWIE BIAŁOSTOCKIEJ</b>			
na działce nr geod. 861, obręb 0001 Dąbrowa Białostocka, gm. Dąbrowa Białostocka, woj. podlaskie			
Nr rys.	skala	Nazwa rys.	Data
A.16	1:100	Schemat wykończenia sufitów na parterze	30.09.2020 r.
architektura:	autor:	mgr inż. arch. Tomasz Jacyniewicz nr upr. BL-PdOKK/38/2004	
architektura:	współpraca:	mgr inż. arch. Justyna Halicka	



**LEGENDA:**

- ISTNIEJĄCE ŚCIANY
- PROJEKTOWANE ŚCIANY/ ZAMUROWANIA
- ŚCIANY/ STROPY/ OTWORY DO USUNIĘCIA

**UWAGA:**

- ZEWNĘTRZNE SCHODY DO RENOWACJI
- NOWOPROJEKTOWANE ELEMENTY DOSTOSOWAĆ DO ISTNIEJĄCEJ KONSTRUKCJI I ISTNIEJĄCYCH OTWORÓW
- PRZED ZAMÓWIENIEM STOLARKI SPRAWDZIĆ WIELKOŚĆ OTWORÓW W NATURZE
- WYMIANA CAŁYCH STOLARKI OKIENNEJ I DRZWIOWEJ

**LEGENDA**

- sufit podwieszany z płyt g-k
- sufit podwieszany z płyt g-k wodoodpornych
- sufit podwieszany kasetonowy moduł 60x60cm

Sufity podwieszane bez widocznych mocowań, w kolorze białym.

Sufity podwieszane - kasetonowe.

Płyty na ruszcie widocznym z możliwością demontażu pojedynczych płyt.


Ruszt zabezpieczony antykorozyjnie ocynkowany.

Sufit montować na systemowych profilach nośnych mocowanych do stropu za pomocą wieszaków regulowanych. Profile nośne i wieszaki wzmocnione umożliwiające ułożenie na suficie paroizolacji i izolacji termicznej z wełny mineralnej.

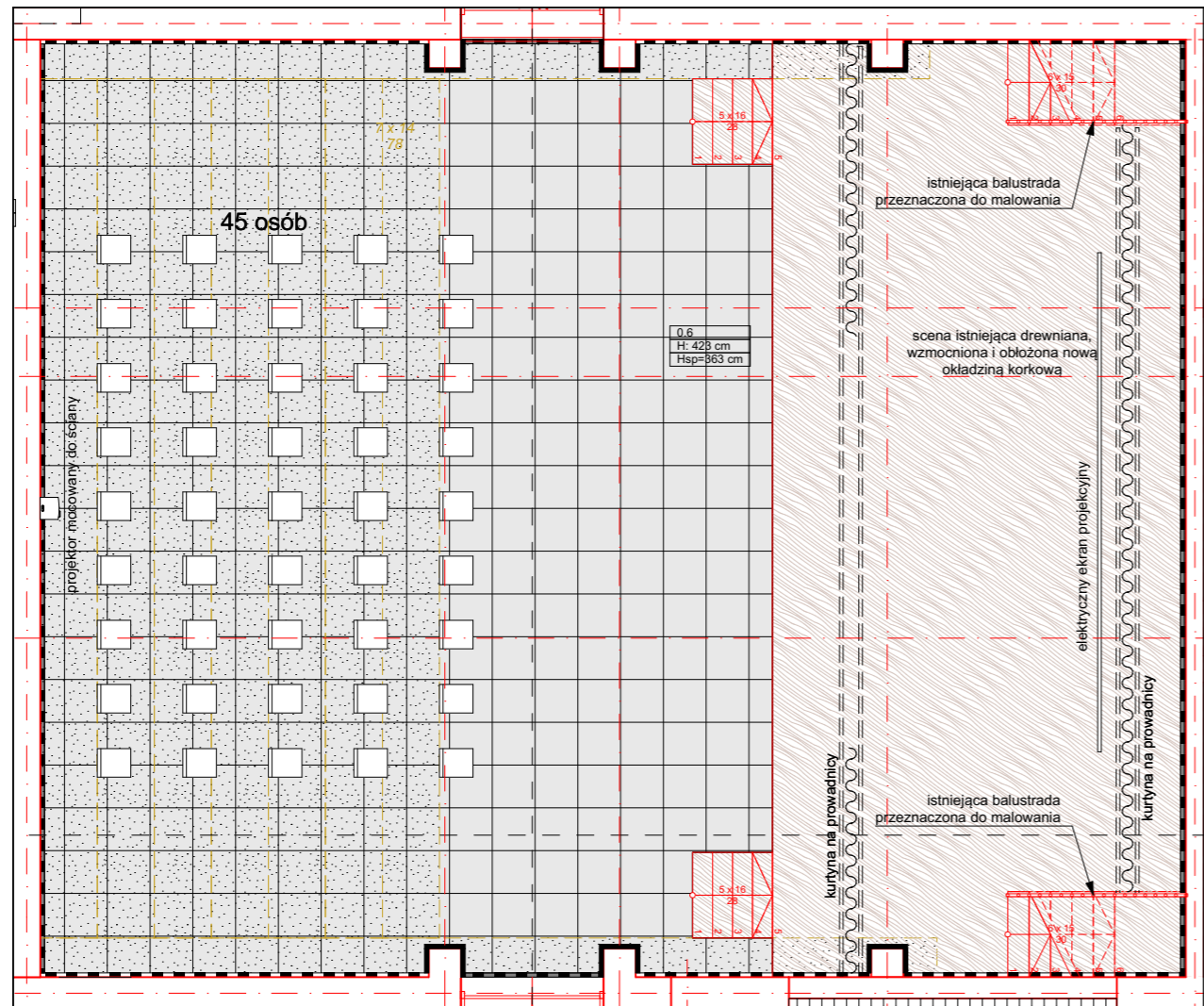
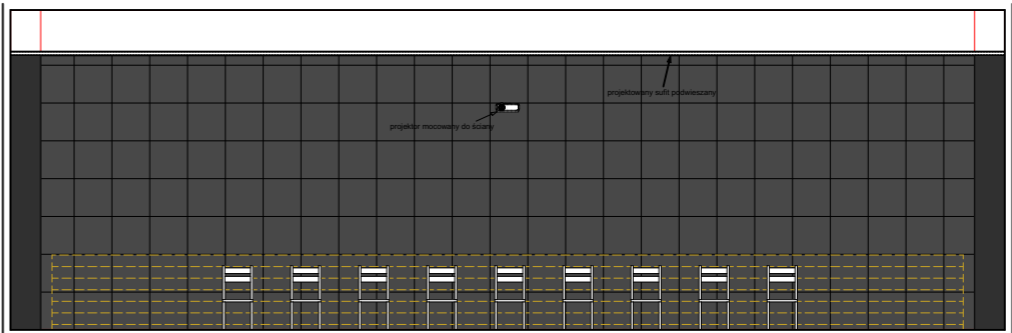
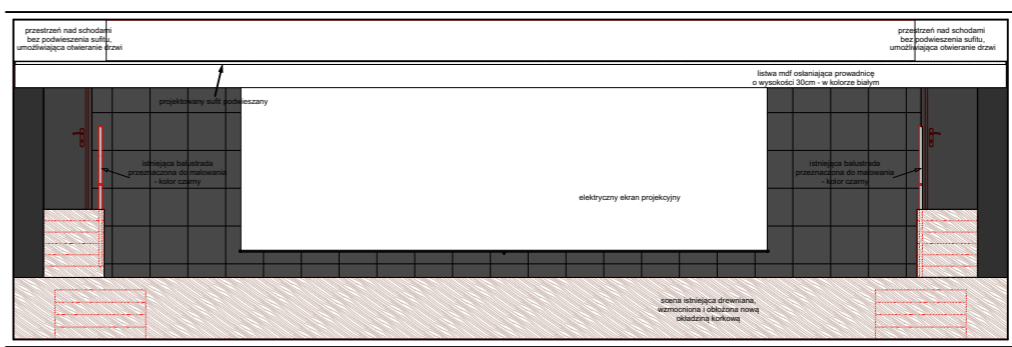
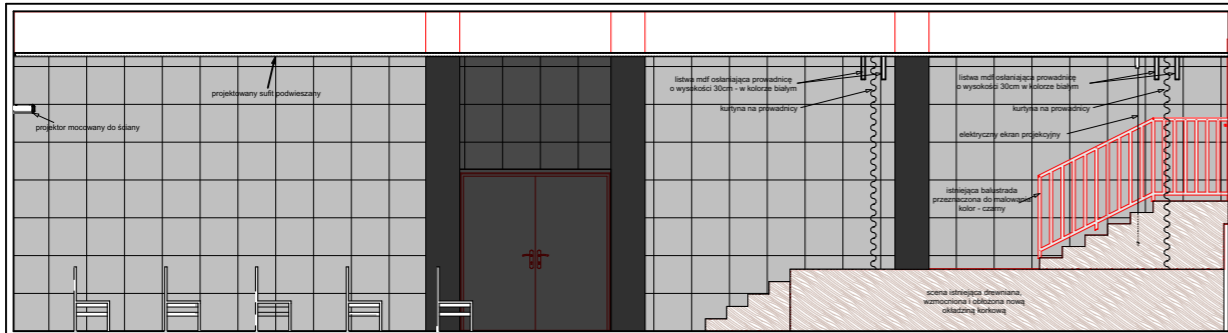
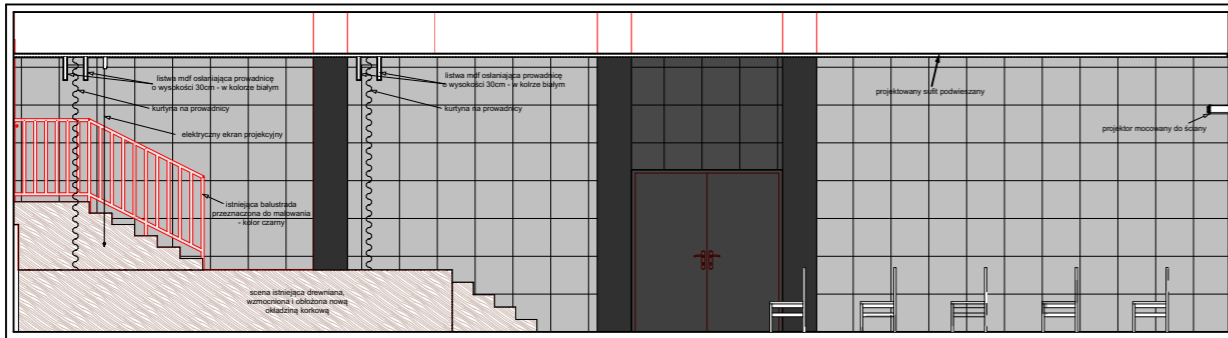
**Parametry techniczne:**

- materiał niepalny, klasy min. A2 - s1, d0
- klasa pochłaniania dźwięku min. C
- odporność na wilgoć do 95% wilgotności
- możliwość zmywania na mokro

otwory w stropach i ścianach - zgodnie z projektem branżowym sanitarnym

			
<b>PRZEBUDOWA I TERMOMODERNIZACJA WRAZ Z CZĘŚCIOWĄ ROZBIÓRKĄ WIATROLAPU ISTNIEJĄCEGO BUDYNKU UŻYTECZNOŚCI PUBLICZNEJ W RAMACH REWITALIZACJI KINA LOTOS W DĄBROWIE BIAŁOSTOCKIEJ</b>			
na działce nr geod. 861, obręb 0001 Dąbrowa Białostocka, gm. Dąbrowa Białostocka, woj. podlaskie			
Nr rys.	skala	Nazwa rys.	Data
A.17	1:100	Schemat wykończenia sufitów na poddaszu	30.09.2020 r.
architektura:	autor:	mgr inż. arch. Tomasz Jacyniewicz nr upr. BL-PdOKK/38/2004	
architektura:	współpraca:	mgr inż. arch. Justyna Halicka	





**LEGENDA**

**Wykończenie wewnętrzne**

- ściana wykończona okładziną akustyczną - panele akustyczne 50x50x5 cm, panele układane do sufitu podwieszanego - kolor jasnoszary
- ściana wykończona okładziną akustyczną - panele akustyczne 50x50x5 cm, panele układane do sufitu podwieszanego - kolor czarny
- ściana malowana - kolor czarny
- okładzina z paneli korkowych w kolorze beżowym, antypoślizgowa

**Propozycje konkretnych materiałów wykończeniowych posadzek zawarto w części opisowej.**

Posadzki układać od środka pomieszczenia. Cokół 10 cm z płytki gresowej w kolorze podłogi układać wzdłuż ścian malowanych farbą. Przy ścianach wykończonych okładziną akustyczną - brak cokołu.

Sufity podwieszane bez widocznych mocowań, w kolorze białym.

Sufity podwieszane - kasetonowe. Płyty na ruszcie widocznym z możliwością demontażu pojedynczych płyt. Ruszt zabezpieczony antykorozyjnie ocynkowany. Sufit montować na systemowych profilach nośnych mocowanych do stropu za pomocą wieszaków regulowanych. Profile nośne i wieszaki wzmocnione umożliwiające ułożenie na suficie paroizolacji i izolacji termicznej z wełny mineralnej.

Parametry techniczne:  
 - materiał niepalny, klasy min. A2 - s1, d0  
 - klasa pochłaniania dźwięku min. C  
 - odporność na wilgoć do 95% wilgotności  
 - możliwość zmywania na mokro

**LEGENDA :**

- ISTNIEJĄCE ŚCIANY
- PROJEKTOWANE ŚCIANY/ ZAMUROWANIA
- ŚCIANY/ STROPY/ OTWORY DO USUNIĘCIA

**UWAGA :**

- ZEWNETRZNE SCHODY DO RENOWACJI
- NOWOPROJEKTOWANE ELEMENTY DOSTOSOWAĆ DO ISTNIEJĄCEJ KONSTRUKCJI I ISTNIEJĄCYCH OTWORÓW
- PRZED ZAMÓWIENIEM STOLARKI SPRAWDZIĆ WIELKOŚĆ OTWORÓW W NATURZE
- WYMIANA CAŁYCH STOLARKI OKIENNEJ I DRZWIOWEJ

**Wykończenie wewnętrzne**

- gres 29,7x59,7cm, powierzchnia natura, jasnoszary, gres szkliviony, barwiony w masie, antypoślizgowość R10
- okładzina z paneli korkowych w kolorze beżowym, antypoślizgowa
- gres 29,7x59,7cm, powierzchnia natura, jasnoszary, gres szkliviony, barwiony w masie, antypoślizgowość R10, w pomieszczeniach sanitarnych płytki układane do wysokości 240cm, w pomieszczeniu socjalnym pas o wysokości 60cm między szafkami kuchennymi
- ściana wykończona okładziną akustyczną - panele akustyczne 50x50x5 cm, panele układane do sufitu podwieszanego - kolor jasnoszary
- ściana wykończona okładziną akustyczną - panele akustyczne 50x50x5 cm, panele układane do sufitu podwieszanego - kolor czarny

Pozostałe ściany pomalować według preferencji użytkowników stosując kolorystykę białą i w odcieniach szarości.

**Propozycje konkretnych materiałów wykończeniowych posadzek zawarto w części opisowej.**

Posadzki układać od środka pomieszczenia. Cokół 10 cm z płytki gresowej w kolorze podłogi układać wzdłuż ścian malowanych farbą. Przy ścianach wykończonych okładziną akustyczną - brak cokołu.

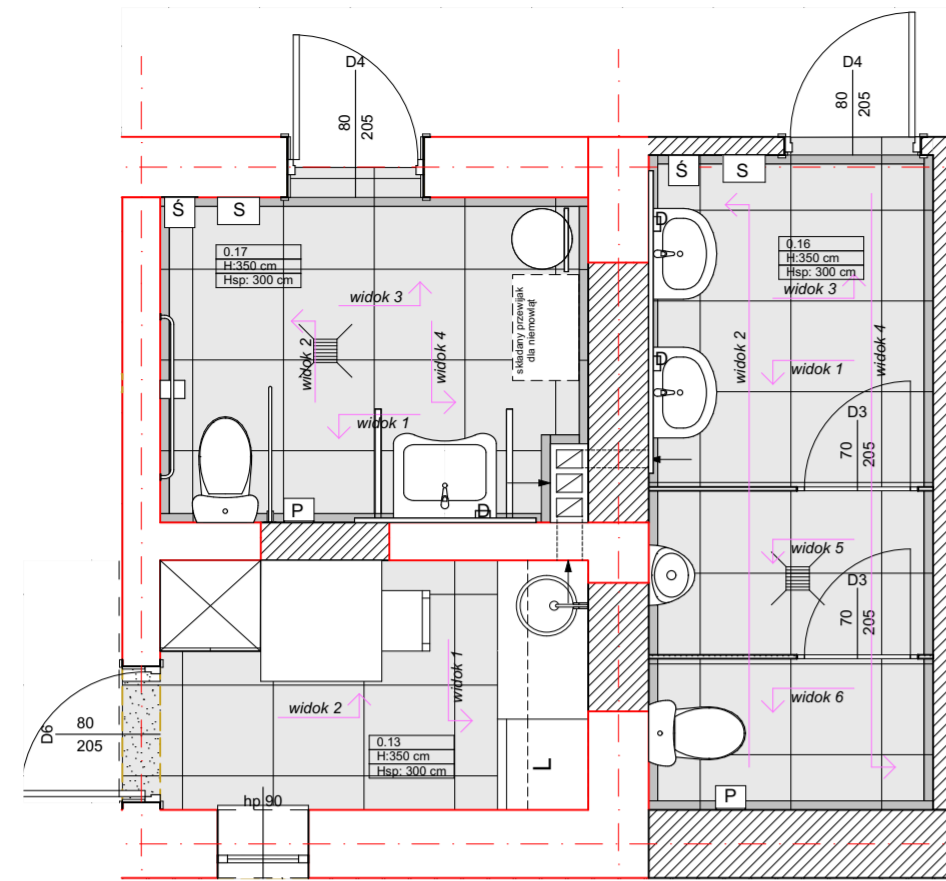
**EURO-PROJEKT**  
STUDIO ARCHITEKTURY

PRZEBUDOWA I TERMOMODERNIZACJA WRAZ Z CZĘŚCIOWĄ ROZBIÓRKĄ WIATROŁAPU ISTNIEJĄCEGO BUDYNKU UŻYTECZNOŚCI PUBLICZNEJ W RAMACH REWITALIZACJI KINA LOTOS W DĄBROWIE BIAŁOSTOCKIEJ

na działce nr geod. 861, obręb 0001 Dąbrowa Białostocka, gm. Dąbrowa Białostocka, woj. podlaskie

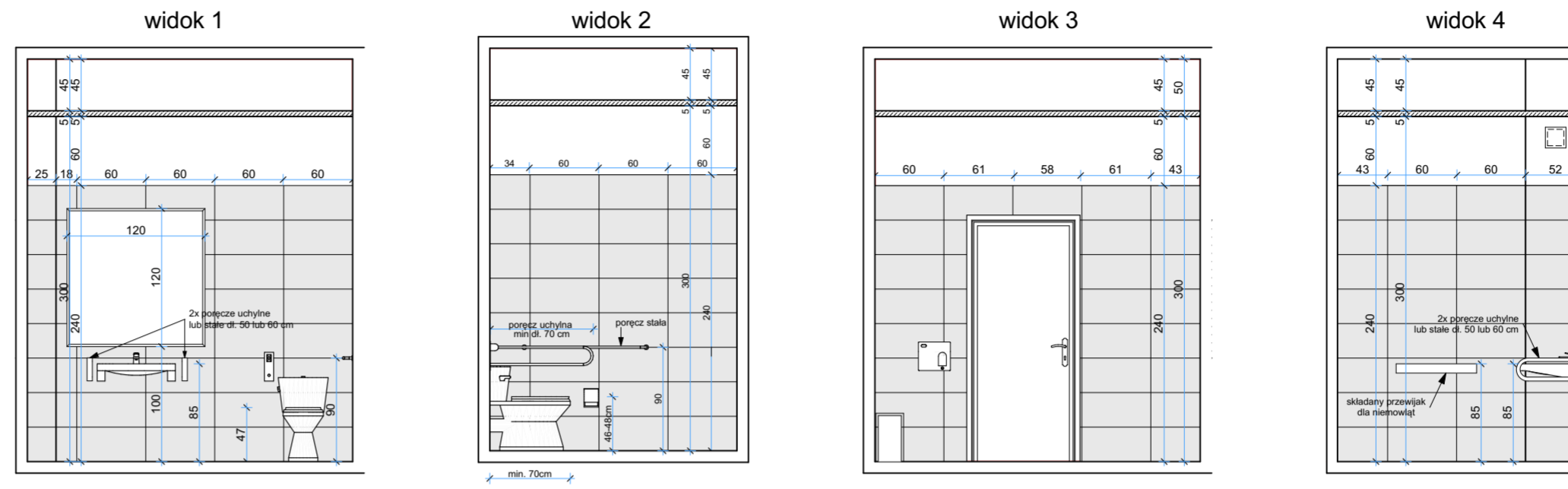
Nr rys.	skala	Nazwa rys.	Data
A.18	1:100	Schemat wykończenia sali projekcyjnej	30.09.2020 r.
architektura:	autor:	mgr inż. arch. Tomasz Jacyniewicz nr upr. BŁ-PdOKK/38/2004	
architektura:	współpraca:	mgr inż. arch. Justyna Halicka	

Rzut łazienek na parterze

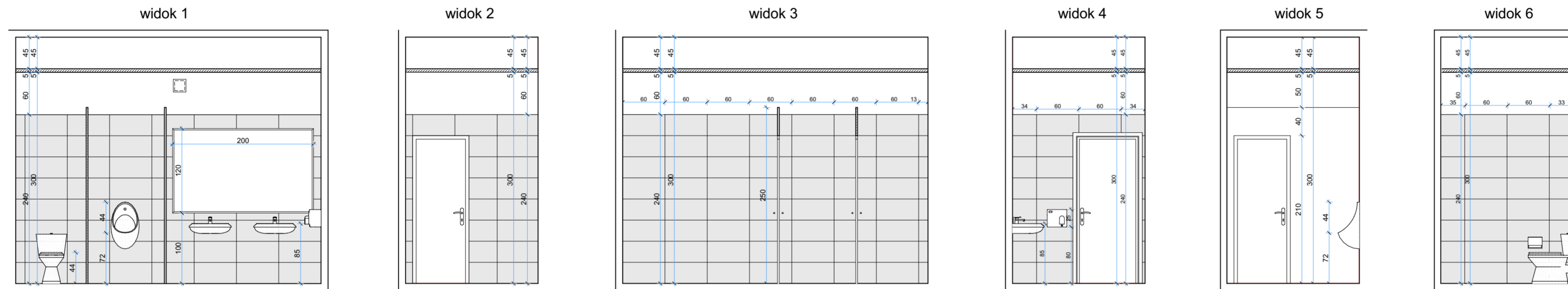


**UWAGA!**  
Widoki ścian przedstawiają pomieszczenia WC na parterze nr 0.16 i 0.17. Zgodnie z przedstawionym schematem należy wykończyć ściany toalet znajdujących się na piętrze ( pom. nr 1.4, 1.8 i 1.11)

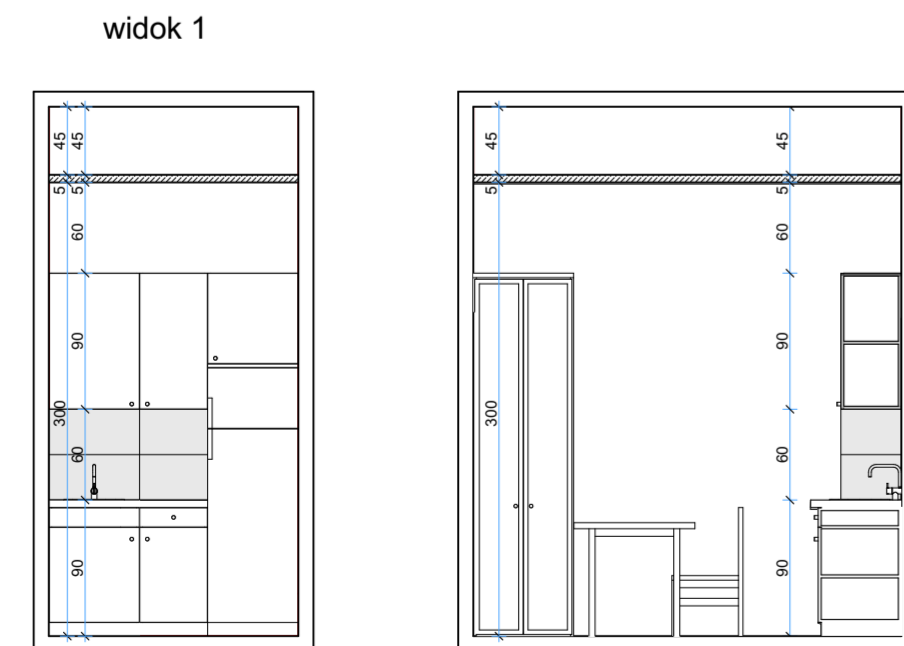
Rozwinięcie ścian WC dla kobiet niepełnosprawnych nr 0.17



Rozwinięcie ścian WC dla mężczyzn nr 0.16



Rozwinięcie ścian pomieszczenia socjalnego nr 0.13



**Wytężenie:**  
W toalecie dostępnej dla kobiet przewidzieć umywalkę i miskę ustępową przystosowaną do potrzeb osób niepełnosprawnych. Górna krawędź umywalki powinna znajdować się na wysokości 85 cm od posadzki. Dolna krawędź umywalki powinna znajdować się nie niżej niż 70 cm od posadzki. Górna krawędź miski ustępowej powinna znajdować się na wysokości 46 - 48 cm. Miska ustępowa o długości min. 70 cm z oparciem dla pleców 55 cm za przednią krawędzią miski ustępowej.

**Bezpieczeństwo**  
Podłączenie ciepłej wody oraz odpływ umywalki należy izolować termicznie lub umieścić w sposób uniemożliwiający kontakt z nimi. Pod umywalką nie mogą znajdować się elementy ostre lub szorstkie. Należy stosować umywalki podwieszane, bez postumentów i szafek pod nimi.

**Baterie**  
Baterie umywalkowe mogą być uruchamiane dźwignią, przez przycisk lub automatycznie. Nie należy stosować baterii obsługiwanych przy pomocy kurków.

**Lustro**  
Toaleta dostosowana do potrzeb osób niepełnosprawnych: Dolną krawędź lustra należy umieszczać nie wyżej niż 100 cm od poziomu posadzki. Lustro powinno mieć możliwość regulacji w osi poziomej. Toaleta męska - Lustro 120x200cm, wysokość 100 cm.

**Akcesoria łazienkowe**  
Jednouchwytowe dozowniki do mydła, pojemnik na ręczniki papierowe, pojemnik na śmieci oraz suszarka muszą być umieszczone w strefie przy umywalce. W toalecie męskiej przewidzieć dodatkowy pojemnik na śmieci przy misce ustępowej. Podajnik papieru toaletowego powinien znajdować się na wysokości 60-70 cm od posadzki, w odległości 70-90 cm od tylnej ściany WC. Splukowanie miski ustępowej dostępne z pozycji siedzącej osiągalne ręką lub ramieniem

**Dotychczasowe wyposażenie toalety dostosowanej do potrzeb osób niepełnosprawnych**  
Powinny być zamontowane poręcze uchyłne lub stałe, po dwie przy umywalce (50 lub 60 cm długości) i dwie przy misce ustępowej (co najmniej jedna uchylna, min 70 cm dł.).

**LEGENDA**

**Wykończenie wewnętrzne**

gres 29,7x59,7cm, powierzchnia natura, jasnoszary, gres szkliviony, barwiony w masie, antypoślizgowość R10

gres 29,7x59,7cm, powierzchnia natura, jasnoszary, gres szkliviony, barwiony w masie, antypoślizgowość R10, w pomieszczeniach sanitarnych płytki układane do wysokości 240cm, w pomieszczeniu socjalnym pas o wysokości 60cm między szafkami kuchennymi

Pozostałe ściany pomalować według preferencji użytkowników stosując kolorystykę białą i w odcieniach szarości.

**Propozycje konkretnych materiałów wykończeniowych posadzek zawarto w części opisowej.**

Gres układać wyznaczając środek pomieszczenia. Glazurę układać od posadzki do wysokości 240cm, pionowe podziały płytek glazury powinny pokrywać się z liniami posadzek

Sufit podwieszany z płyt g-k wodoodpornych malowanych farbą lateksową w kolorze białym.

D - dozownik mydła

Ś - pojemnik na śmieci

S - suszarka do rąk

P - podajnik papieru toaletowego

**Propozycje konkretnych materiałów wykończeniowych posadzek zawarto w części opisowej.**

**EURO-PRACOWNIA**  
STUDIO ARCHITEKTURY

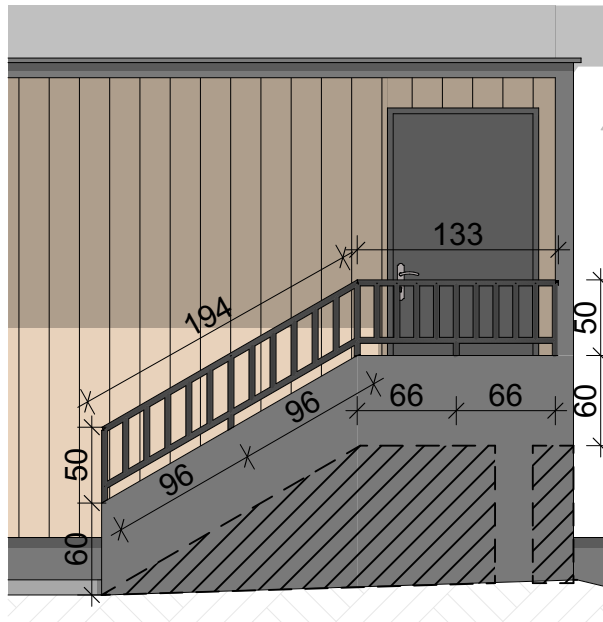
**PRZEBUDOWA I TERMOMODERNIZACJA WRAZ Z CZĘŚCIOWĄ ROZBIÓRKĄ WIATROLAPU ISTNIEJĄCEGO BUDYNKU UŻYTECZNOŚCI PUBLICZNEJ W RAMACH REWITALIZACJI KINA LOTOS W DĄBROWIE BIAŁOSTOCKIEJ**

na działce nr geod. 861, obręb 0001 Dąbrowa Białostocka, gm. Dąbrowa Białostocka, woj. podlaskie

Nr rys.	skala	Nazwa rys.	Data
A.19	1:50	Schemat wykończenia łazienek i pom. socjalnego	09.09.2020 r.
architektura:	autor:	mgr inż. arch. Tomasz Jacyniewicz nr upr. BL-PtOKK/38/2004	
architektura:	współpraca:	mgr inż. arch. Justyna Halicka	

## Detal balustrady zewnętrznej

Widok



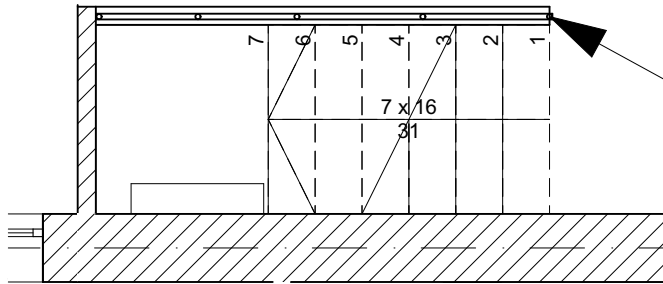
Balustrada przeznaczona do wymiany  
- na balustradę aluminiową w  
kolorze czarnym.

Wysokość istniejącego muru - 60cm -  
w razie potrzeby domurować do tej  
wysokości.

Wysokość projektowanej balustrady -  
50cm.

Łączna wysokość 110cm.

Rzut

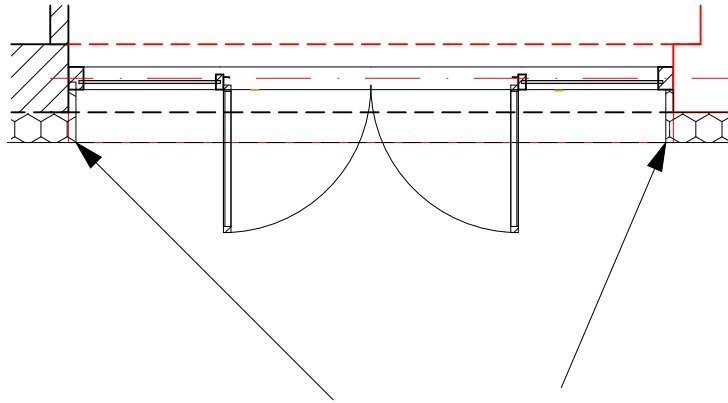


balustrada do wymiany

Nr rys.		skala	Nazwa rys.	Data
<b>A.20</b>		1:50	Detal balustrady	30.09.2020 r.
architektura:	autor:	mgr inż. arch. Tomasz Jacyniewicz nr upr. BŁ.-PdOKK/38/2004		
architektura:	współpraca:	mgr inż. arch. Justyna Halicka		

### Detal docieplenia ścian w obrębie okien-

aby uniknąć mostków cieplnych należy docieplić również zewnętrzną część ościeży okiennych i drzwiowych na grubość ok. 3 cm.



docieplenie zewnętrznej części ościeży na grubość ok. 3cm

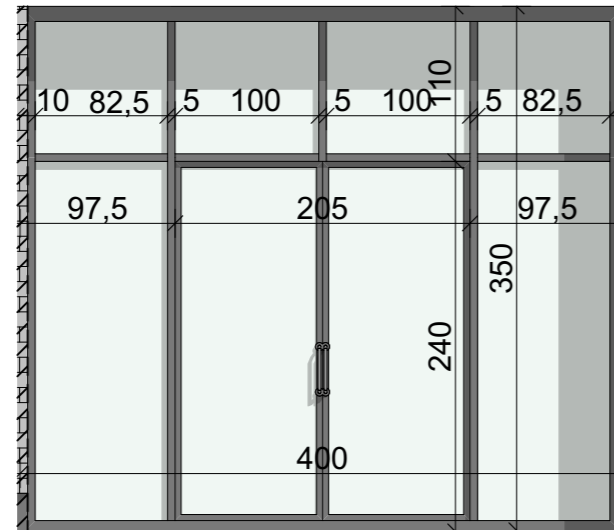
EURO-PRACOWNIA STUDIO ARCHITEKTURY			
<b>PRZEBUDOWA I TERMOMODERNIZACJA WRAZ Z CZĘŚCIOWĄ ROZBIÓRKĄ WIATROŁAPU ISTNIEJĄCEGO BUDYNKU UŻYTECZNOŚCI PUBLICZNEJ W RAMACH REWITALIZACJI KINA LOTOS W DĄBROWIE BIAŁOSTOCKIEJ</b>			
na działce nr geod. 861, obręb 0001 Dąbrowa Białostocka, gm. Dąbrowa Białostocka, woj. podlaskie			
Nr rys.	skala	Nazwa rys.	Data
A.21	1:50	Detal docieplenia ścian	30.09.2020 r.
architektura:	autor:	mgr inż. arch. Tomasz Jacyniewicz nr upr. BŁ.-PdOKK/38/2004	
architektura:	współpraca:	mgr inż. arch. Justyna Halicka	

# Detal witryny szklanej o profilach stalowych - wewnętrzna i zewnętrzna

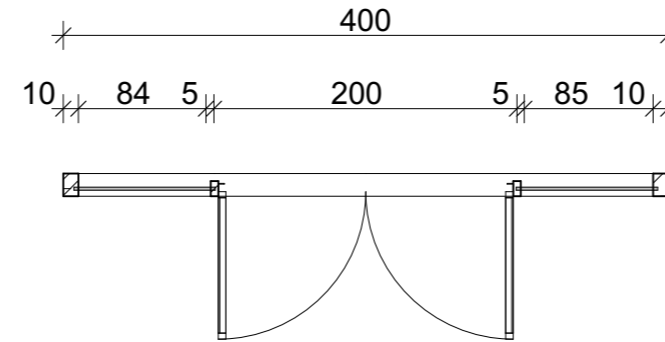
NUMER

Dw1 - witryna zewnętrzna

Schemat



Rzut

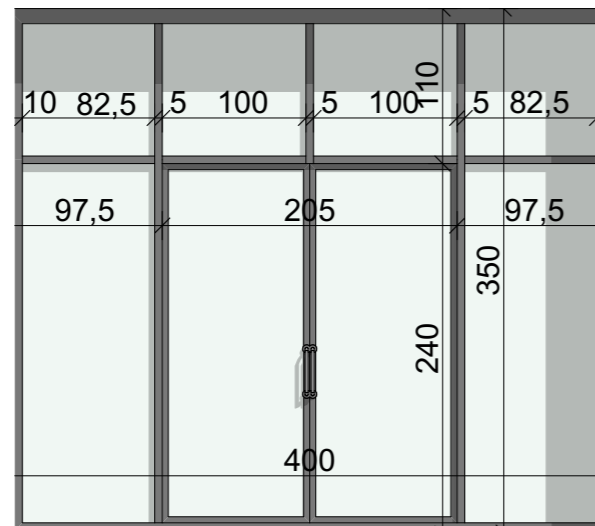


Ilość	1
Kondygnacja macierzysta	rzut parteru
Rozmiar Szer. x Wys.	drzwi 205x240/ witryna 400x350
Wymiary przejścia	drzwi 200x235/
Orientacja	L
Materiał	Stalowe
Klasa odporności ogniowej	-
Dymoszczelność	<input type="checkbox"/>
Zamek	2 szt. z wkładką patentową
Samozamykacz	<input checked="" type="checkbox"/>
Podcięcie wentylacyjne	<input type="checkbox"/>

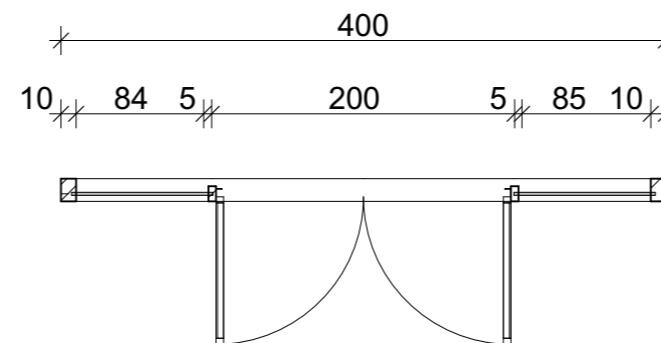
NUMER

Dw2 - witryna wewnętrzna

Schemat



Rzut



Ilość	1
Kondygnacja macierzysta	rzut parteru
Rozmiar Szer. x Wys.	drzwi 205x240/ witryna 400x350
Wymiary przejścia	drzwi 200x235/
Orientacja	L
Materiał	Stalowe
Klasa odporności ogniowej	-
Dymoszczelność	<input type="checkbox"/>
Zamek	2 szt. z wkładką patentową
Samozamykacz	<input type="checkbox"/>
Podcięcie wentylacyjne	<input type="checkbox"/>

**UWAGA :**

- NOWOPROJEKTOWANE ELEMENTY DOSTOSOWAĆ DO ISTNIEJĄCEJ KONSTRUKCJI I ISTNIEJĄCYCH OTWORÓW
- PRZED ZAMÓWIENIEM STOLARKI SPRAWDZIĆ WIELKOŚĆ OTWORÓW W NATURZE
- WYMIANA CAŁEJ STOLARKI OKIENNEJ I DRZWIOWEJ

 EURO-PROJEKT STUDIO ARCHITEKTURY			
<b>PRZEBUDOWA I TERMOMODERNIZACJA WRAZ Z CZĘŚCIOWĄ ROZBIÓRKĄ WIATROŁAPU ISTNIEJĄCEGO BUDYNKU UŻYTECZNOŚCI PUBLICZNEJ W RAMACH REWITALIZACJI KINA LOTOS W DĄBROWIE BIAŁOSTOCKIEJ</b>			
na działce nr geod. 861, obręb 0001 Dąbrowa Białostocka, gm. Dąbrowa Białostocka, woj. podlaskie			
Nr rys.	skala	Nazwa rys.	Data
A.22	1:50	Detal witryny	30.09.2020 r.
architektura:	autor:	mgr inż. arch. Tomasz Jacyniewicz nr upr. BŁ-PdOKK/38/2004	
architektura:	współpraca:	mgr inż. arch. Justyna Halicka	