

14. TECHNOLOGIA WYKONANIA ROBÓT

Należy wznowić 10 punktów geodezyjnych. Po ich wznowieniu należy usunąć zakrzaczenia gęste, głazy, wykopać rowy odwadniające 50 cm x 50 cm, założyć przepusty zjazdowe, wyprofilować i zagęścić podłoże z zachowaniem spadku poprzecznego 4 % - 5 %. Na tak przygotowanym podłożu należy wykonać warstwę odsączającą i jezdnię. Piasek i żwir należy usypywać warstwami grubości 6 cm - 10 cm i zagęszczać od osi na zewnątrz formując spadek 4% - 5% od osi. Pozyskanie piasku i żwiru leży w gestii jednostki realizującej projekt. W trakcie wykonywania robót ziemnych nie wolno uszkodzić ani zasypać punktów geodezyjnych i zniszczyć upraw. Przepusty mogą być wykonane z tworzyw sztucznych lub rur betonowych.

15. ZESTAWIENIE ROBÓT DO WYKONANIA

Obręb	Nr drogi	Długość odcinka	Wznowienie punktów geodezyjnych	Roboty pomiarowe przy liniowych robotach ziemnych	Profilowanie i zagęszczanie podłoża	Warstwa odsączająca grubości 10 cm z piasku	Warstwa jezdni grubości 15 cm ze żwiru	Rowy odwadniające trójkątne 50 cm x 50 cm	Usunięcie zakrzaceń gęstych	Oczyszczenie terenu po karczunku	Usunięcie glazów	Założenie przepustów śr. 40 cm
		m	szt.	m	m ²	m ²	m ²	m	ha	ha	m ³	m
Łozowo	445	760	10	760	5 320	4 864	4 674	1 520	0,10	0,10	10	64

KOPIA MAPY EWIDENCJI
GRUNTÓW I BUDYNKÓW

Obręb: Łozowo
Gmina: Dąbrowa Białostocka
Powiat: sokólski
Województwo: podlaskie
Skala: 1:5000
Arkusz: 3

Opłatę uiszczono dnia 21.02.2008 r.
Nr pokwitowania: GKN.II.7430/... / 2008

w Sokółce

ul. Marsz. J. Piłsudskiego 8
16-100 Sokółka

Zgodność niniejszej kserokopii z oryginałem
mapy ewidencyjnej obrębu Łozowo
stwierdzam:

Z up. STAROSTY

Regina Stankiewicz
podinspektor
w Wydziale Geodezji
Katastru i Nieruchomości

PLAN SYTUACYJNY
1:5000

IL = 760 m - droga objęta modernizacją

φ 40 L = 6 - przepusty poprzeczne i zjazdowe o średnicy 40 cm,
długości 6 m.

φ 40 L = 8 - przepusty poprzeczne i zjazdowe o średnicy 40 cm,
długości 8 m.

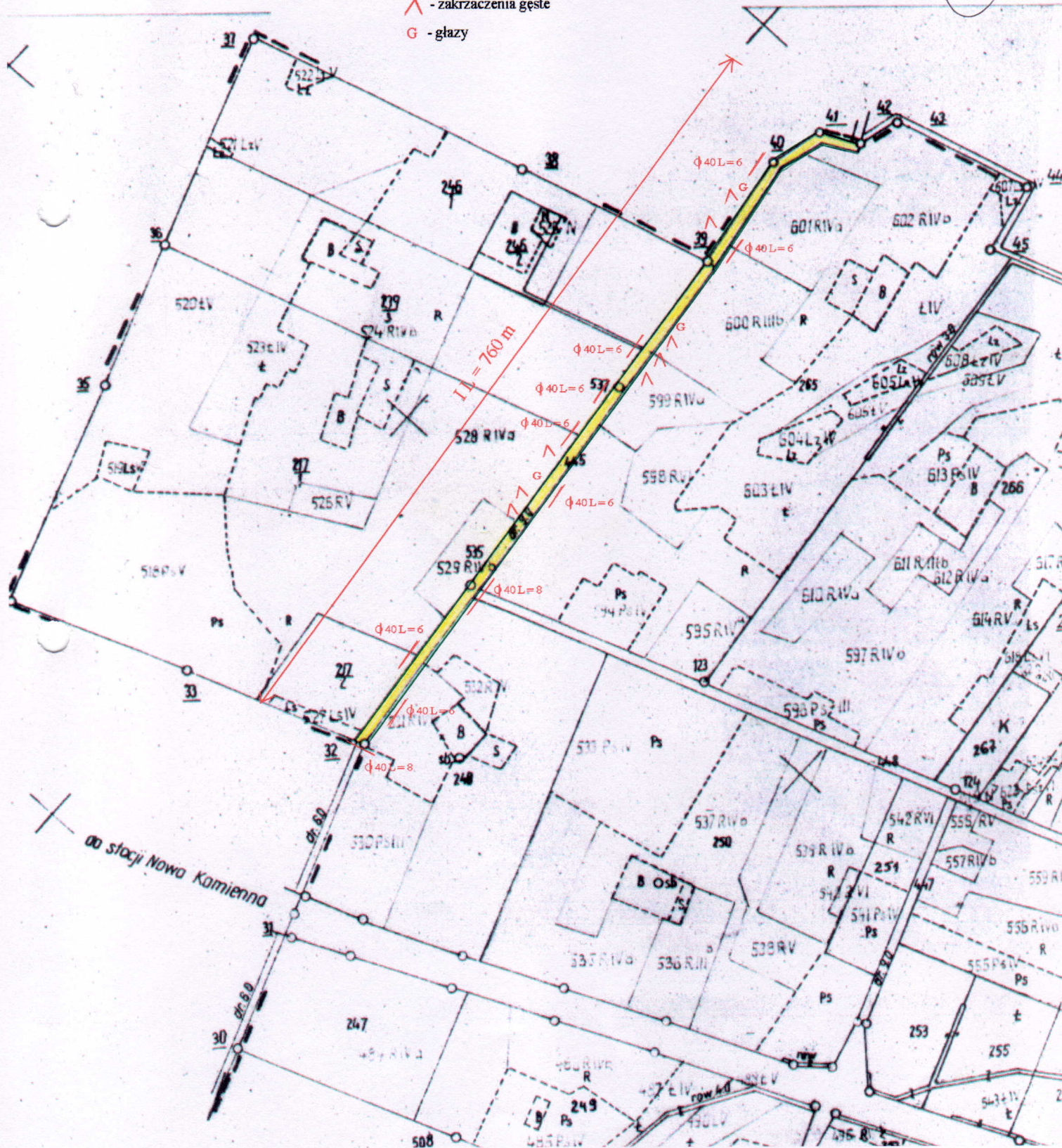
— - rowy odwadniające trójkątne 50 cm x 50 cm

△ - zakrzaczenia gęste

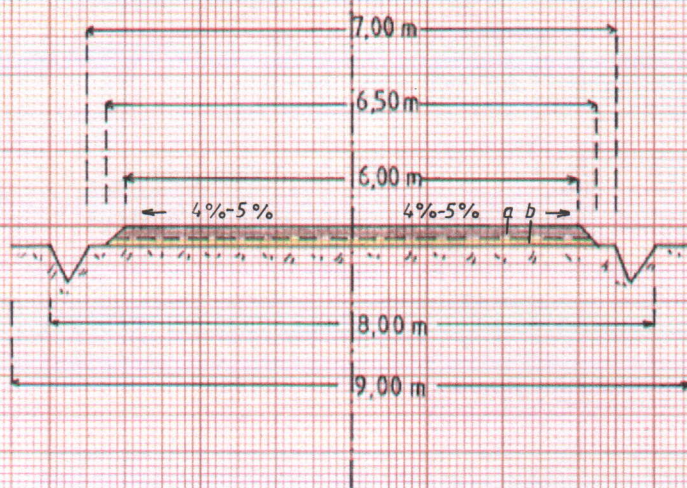
G - głazy

Uprawnienia z zakresu rekultywacji
gruntów i modernizacji
rolniczych dróg wojewódzkich

mgr inż. Grzegorz Korwiński
Lista Wojewody Białostockiego nr GG.II.6016-17/9



PRZEKRÓJ POPRZECZNY
1:100
droga numer 445 wieś ŁOZOWO



- a - warstwa jezdna grubości 15 cm ze żwiru
— b - warstwa odsączająca grubości 10 cm z piasku

Wykonał w roku 2008
Grzegorz Kotyński
22 luty 2008 roku