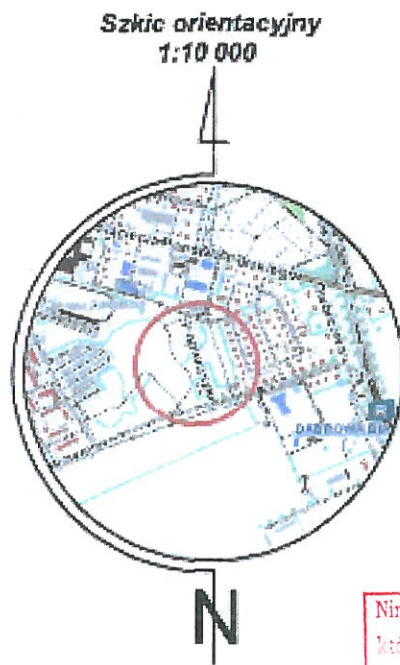


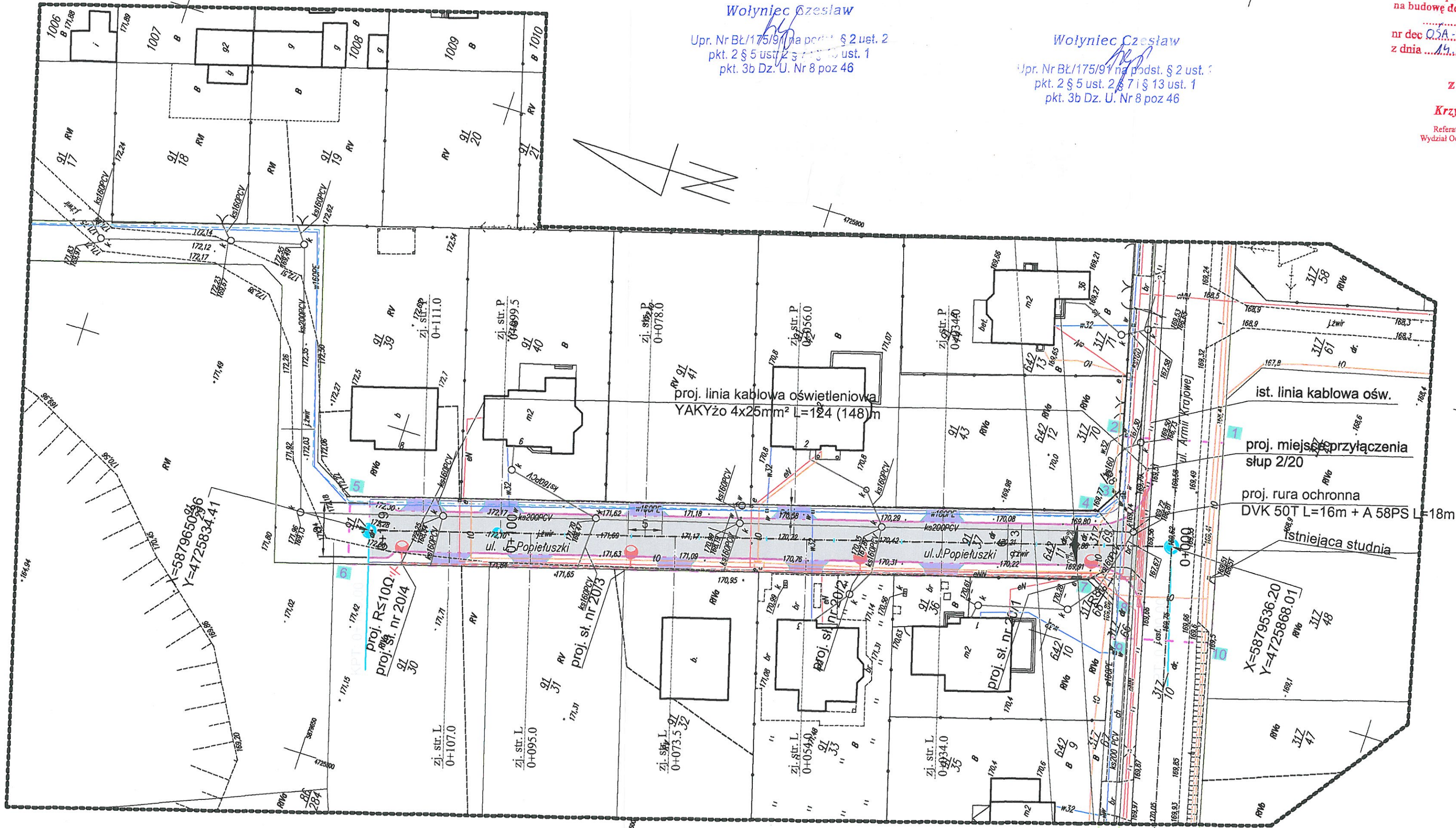
PROJEKT ZAGOSPODAROWANIA TERENU 1:500

MAPA DO CELÓW PROJEKTOWYCH	
Data opracowania mapy: 04.05.2016 Antusz mapy zasadniczej: 235.221.0423	
Oznaczenia kancelaryjne zgłoszonej pracy geodezyjnej	Nr. Rob. Wyk. 90/2016 GKN.1.6642.6.166.2016
MIEJSCOWOŚĆ	Dąbrowa Białostocka ul. Popiełuski 201101_4
Jednostka ewidencyjna	identyfikator nazwa Dąbrowa Białostocka
Obwód ewidencyjny	identyfikator nazwa 0001.0003 Dąbrowa Białostocka
Skala mapy 1:500	Numer działki: 91/37, 642/11, 317/69
Nazwa układu współrzędnych	prostokątnych płaskich wysokościowych 1965 Kronsztadt 60
Oznaczenie granic obszaru, który był przedmiotem składowania	
Oznaczenie i informacje o aktywnościach gruntowych mających wpływ na zagospodarowanie gruntów, jeżeli dotyczy to w granicach projektowanej inwestycji	
Oznaczenie i informacje o aktywnościach gruntowych, jeżeli nie jest wykazany w bazie danych, a dotyczy gruntów i budynków	
PRACOWNIA USŁUG GEODEZYJNYCH Grzegorz Krahel 16-200 Dąbrowa Biał., ul. Solidarności 1/4 tel. (085) 712-10-32, tel. kom. 509 912 185 NIP 545-100-69-70, REG. 050727619	
GEODETA UPRAWNIONY Grzegorz Krahel Uprawnienie nr 8197, zakres 1, 2 16-200 Dąbrowa Białostocka ul. Kronsztadt 60, tel. (085) 712-10-32 Imię i nazwisko, nr uprawnień i podpis geodety, uprawnień geod. 050727619	
INFORMACJA O PUNKTACH OŚNOWY PODSTAWOWEJ I SZCZEGÓŁOWEJ W GRANICACH OPRAWOWANIA	
Punkty ośnowy podstawowej i szczegółowej	



Niniejsza dokumentacja była przedmiotem narady koordynacyjnej, która odbyła się dnia 31.05.2016 r. w Starostwie Powiatowym w Dąbrowie Białostockiej. W formie sporządzonej przez Starostę Powiatowy w Dąbrowie Białostockiej, dnia 06.05.2016 r. z up. Starosty.

Narady podpisał protokół Nr GKN.1.6630.83.2016 z up. Starosty Krystyna Czajkowska.



STAROSTA SOKÓLSKI  
ul. Marsz. J. Piłsudskiego 8  
16-100 Sokółka

Oświadczam projekt budowlany i udziałem pozwolenia na budowę decyzją

nr dec. 03A-V.6740.1.208.2017 z dnia 14.07.2017 r.

z up. Starosty

Krzysztof Gudałowski  
Pracownik II stopnia  
Referat Architektury i Budownictwa  
Wydział Ochrony Środowiska i Architektury

LEGENDA:

PROJEKTOWANA:

- nawierzchnia bitumiczna ul. Popiełuski kategorii KR1
- nawierzchnia chodnika z betonowej kostki brukowej gr. 6,0 cm, koloru szarego
- nawierzchnia na zjazdach z betonowej kostki brukowej gr. 8,0 cm, kolorowa
- krawężnik betonowy 15x30
- krawężnik betonowy 15x30 wtopiony do wysokości 5,0 cm
- obrzeże betonowe 6x20
- obrzeże betonowe 8x30
- linia kablowa oświetleniowa
- słup oświetleniowy z oprawą
- rura ochronna
- uziemienie
- zakres terenu niezbędnego do realizacji inwestycji

ISTNIEJĄCE:

- granica pasa drogowego
- sieć energetyczna
- sieć telekomunikacyjna
- kanalizacja sanitarna
- wodociąg

Oświadczam, że nie dokonano modyfikacji zaewidencjonowanego wtórnika aktualnej mapy sytuacyjno-wysokościowej w skali 1:500 służącej do celów projektowych będącej podkładem do projektu zagospodarowania terenu.

Wołyniec Czesław

Upr. Nr BŁ/175/91 na podst. § 2 ust. 2 pkt. 2 § 5 ust. 2 § 7 i § 13 ust. 1 pkt. 3b Dz. U. Nr 8 poz. 46

Wołyniec Czesław  
Upr. Nr BŁ/175/91 na podst. § 2 ust. 2 pkt. 2 § 5 ust. 2 § 7 i § 13 ust. 1 pkt. 3b Dz. U. Nr 8 poz. 46

Budowa ulicy imienia ks. Jerzego Popiełuski wraz z oświetleniem ulicznym w Dąbrowie Białostockiej

Stadium:	Projekt budowlany	Data:	27.07.2016
Rysunek:	Projekt zagospodarowania terenu	Rys. Nr:	2
Inwestor:	Gmina Dąbrowa Białostocka ul. Solidarności 1, 16-200 Dąbrowa Białostocka	Skala:	1:500
BRANŻA DROGOWA			
Projektant:	Imię i nazwisko Czesław Wołyniec	Nr uprawnień BŁ/175/91	Podpis
BRANŻA ELEKTRYCZNA			
Projektant:	Imię i nazwisko Jerzy Adam Górnjak	Nr uprawnień PDL/0068/POOE/12	Podpis