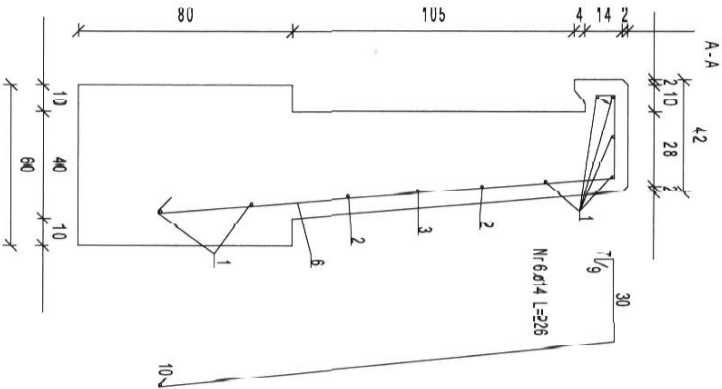
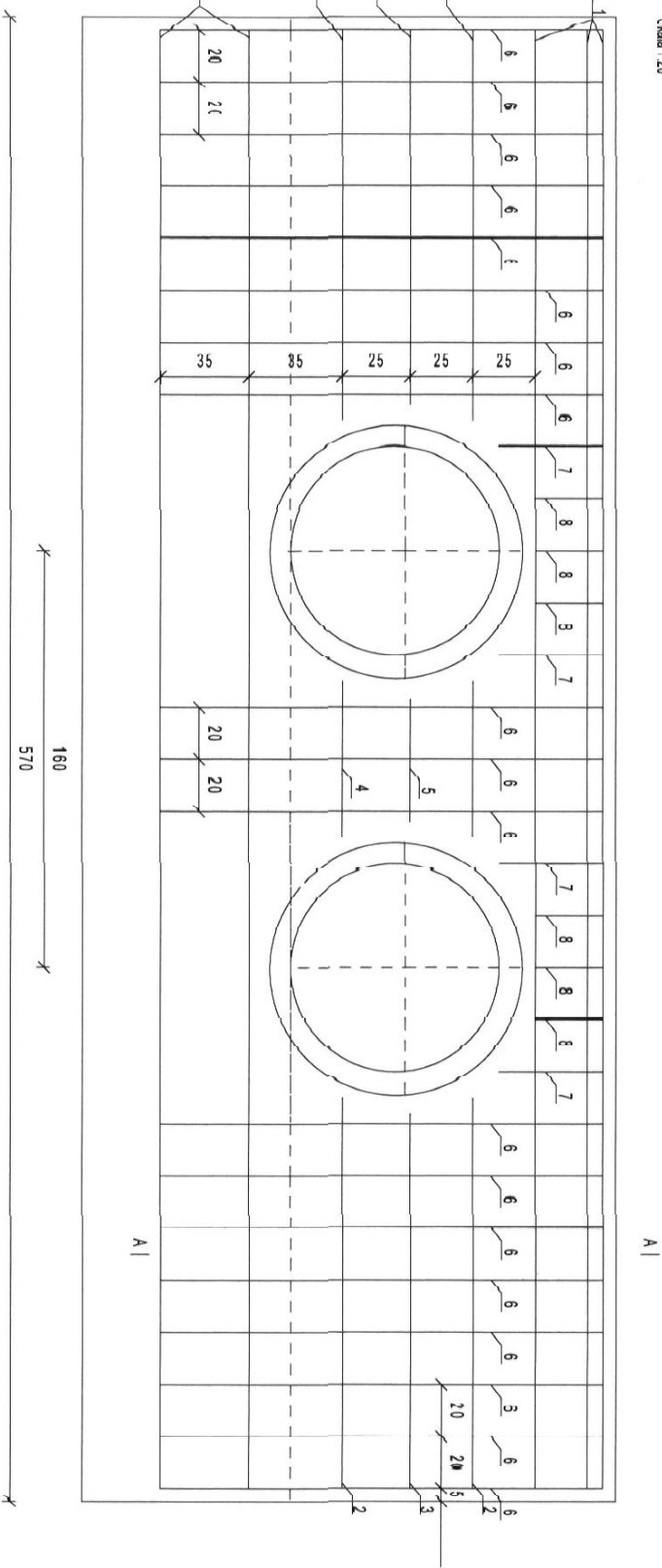


[cm]
Skala 1/20

PRZEPUST 2 x Ø 80



Nr 1 Ø10 L=562

Nr 2 Ø10 L=150

Nr 4 Ø10 L=60

Nr 5 Ø10 L=45

Nr 3 Ø10 L=145

Wykaz ilości stali dla 1 wlotu

Nr pręta	Ø [mm]	Długość [cm]	Ilość [szt.]	Długość całkowita [cm]	Masa 1m [kg]	Masa ogółem [kg]
1	10	562	7	3934		
2	10	150	4	600		
3	10	145	2	290		
4	10	60	2	120		
5	10	45	1	45		
6	14	226	19	4294		
7	14	96	4	384		
8	14	81	3	486		
Razem [kg]						93,11

Beton B30
Stal S13SX
Obciążenie ruchome - klasa B

Wykaz ilości betonu dla 1 wlotu

Element	Objętość [m³]
Murek	2,17
Fundament	2,14
Razem [m³]	4,31

NAZWA RYSUNKU		Ścianka czołowa dla przepustu 2 x Ø 80cm	
NAZWA OBIEKTU	Przebudowa drogi gminnej nr 103518B Nowinka – droga powiatowa 1303B	ARKUSZ	NR 5c
INWESTOR	Gmina Dąbrowa Białostocka	SKALA	1:20
STADIUM	Projekt budowlany, projekt techniczny		
Data opracowania 1 - 10.04.2009		PROJEKTANT	Roman Białuszewski i up. BL/43/94